



弘业期货纸浆周报

2024.9.9

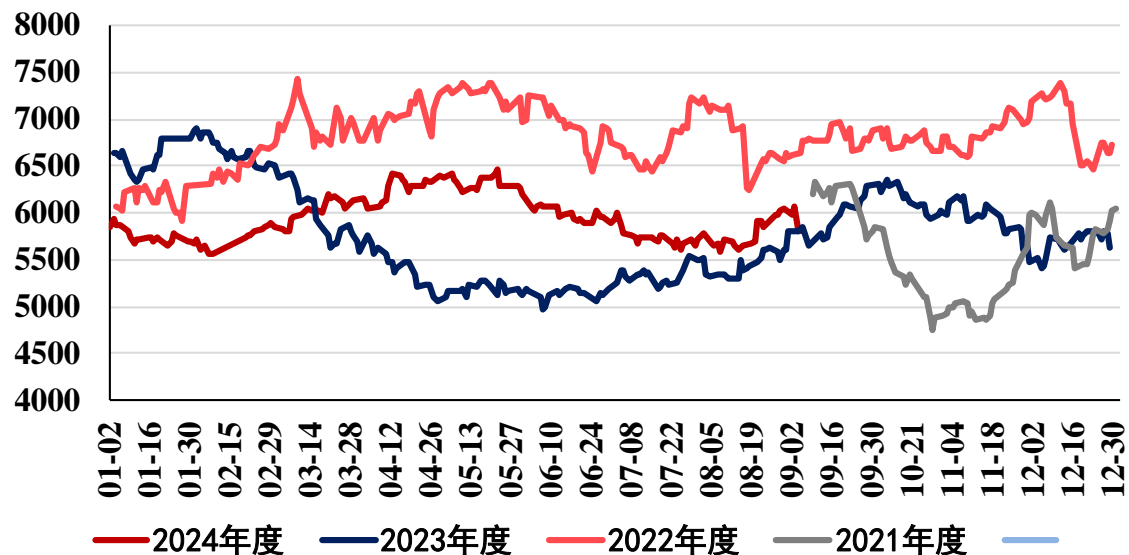


能化工业品事业部 梁明月
从业资格号：F03088702
投资咨询号：Z0019572

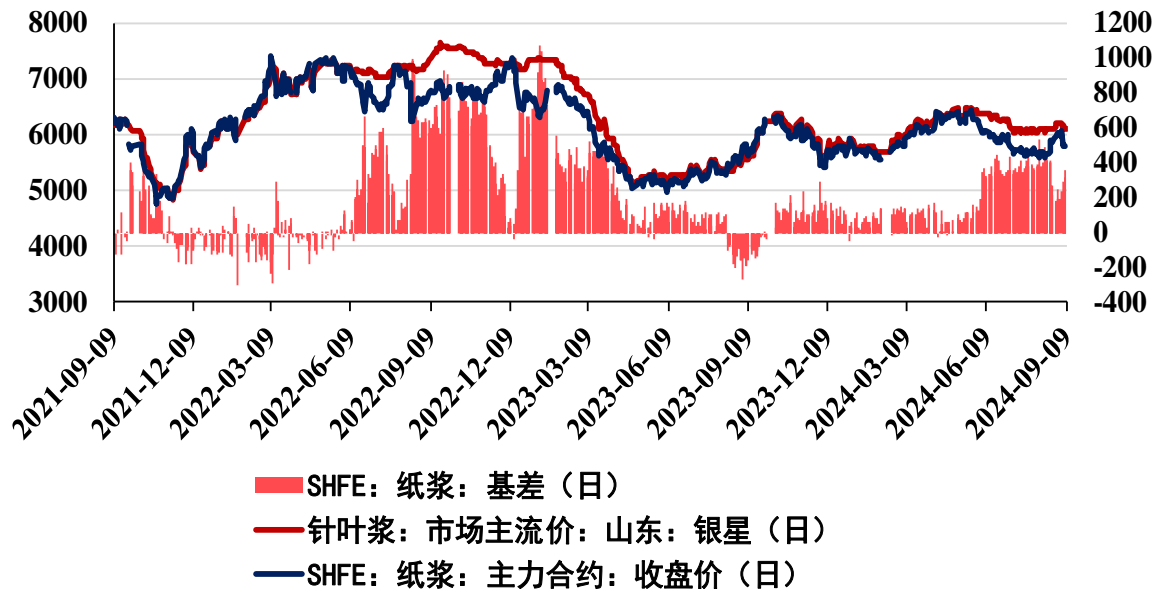


- 盘面回顾：纸浆主力合约上周先强后弱，开盘6040，最低5770，最高6098，报收5816，跌幅3.68%。截至9月9日，纸浆2501合约前20多头持仓97528手（较上一日增加813手），前20空头持仓105794手（较上一日增加12手）。
- 现货价格：现货报盘主要跟随盘面波动，截至9月9日，山东银星6100元/吨，环比下跌2.08%（2019年11月至今，山东银星最低4350元/吨，最高7600元/吨，处于近5年53.84的百分位）；山东俄针5700元/吨，环比下跌2.22%。
- 进口成本：智利Arauco公司公布8月份木浆外盘：针叶浆银星765美元/吨，持平；阔叶浆明星580美元/吨。本色浆金星690美元/吨，持平。银星折合成进口成本约6300元/吨。加拿大狮牌针叶浆新一轮9月报盘调涨20元美元/吨，其中，金狮790美元/吨，雄狮770美元/吨。
- 供应：2024年7月纸浆进口232.5万吨，环比减少10.8%，同比减少14.6%，全年累计进口2015.6万吨，累计同比减少0.6%。针叶浆进口55.1万吨，环比增加0.2%，同比减少24.3%，全年累计进口497.9万吨，累计同比减少5.7%。
- 需求：下游终端需求未见明显提升，原纸库存普遍累库，产销压力较大，难以对纸浆形成正反馈。
- 库存：截止2024年9月5日，中国纸浆主流港口样本库存量190.3万吨，环比上涨2.9%，同比下降8.8%，港口库存处于2024年以来的中位水平。
- 总结：当前股市期市双双下跌，宏观氛围偏空，或对浆价有所拖累，其自身基本面边际变化不大，供应端扰动较少，进口成本仍存支撑，需求端交易逻辑由传统旺季强预期转为弱现实，纸浆或宽幅震荡，参考区间5600-6100。

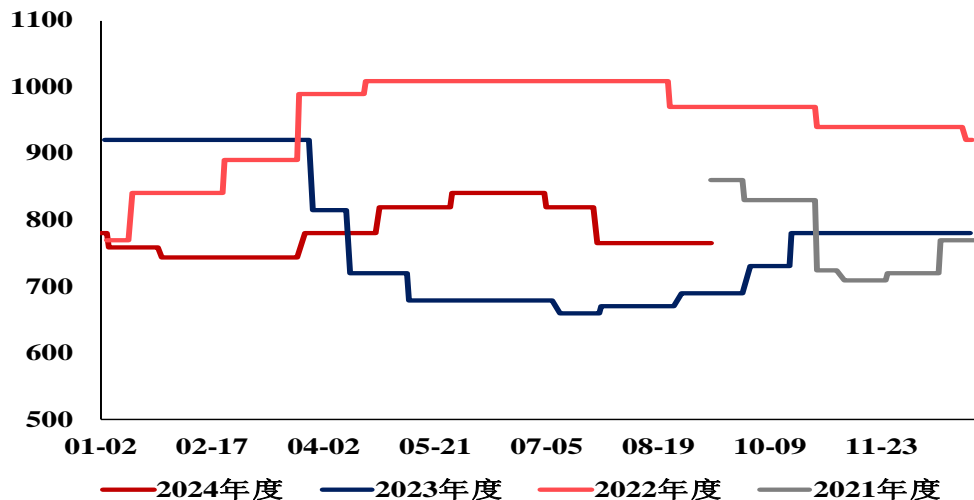
纸浆期货主力合约收盘价



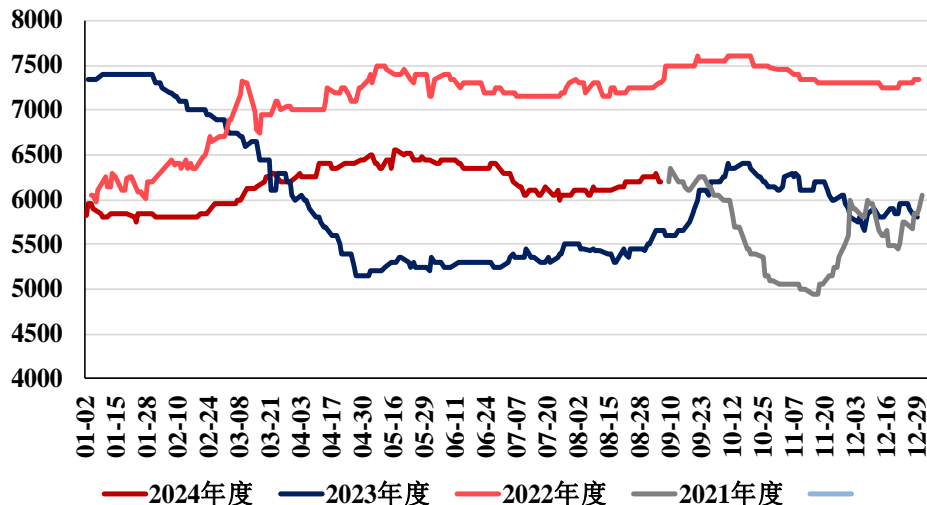
纸浆基差 (元/吨)



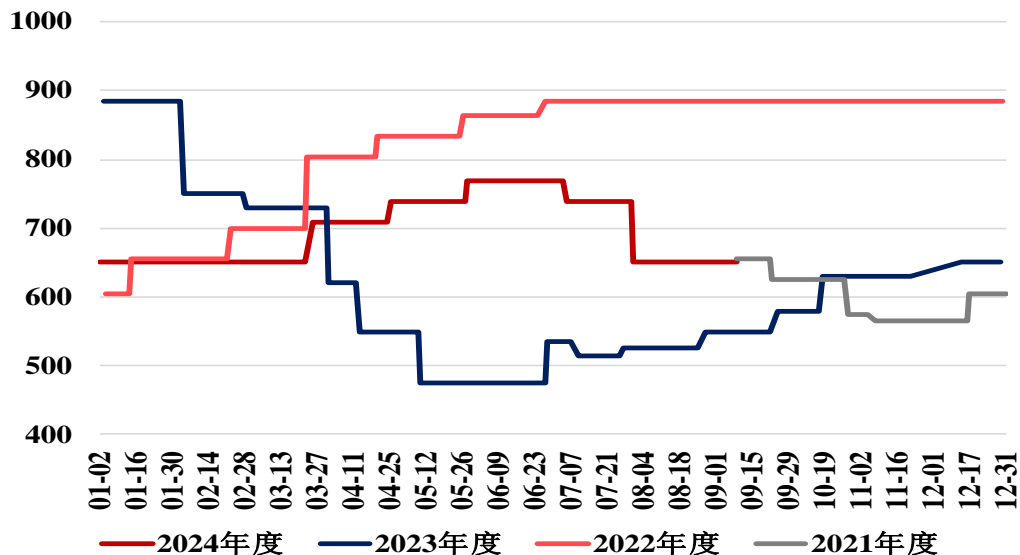
中国主港地区银星CFR中间价（美元/吨）



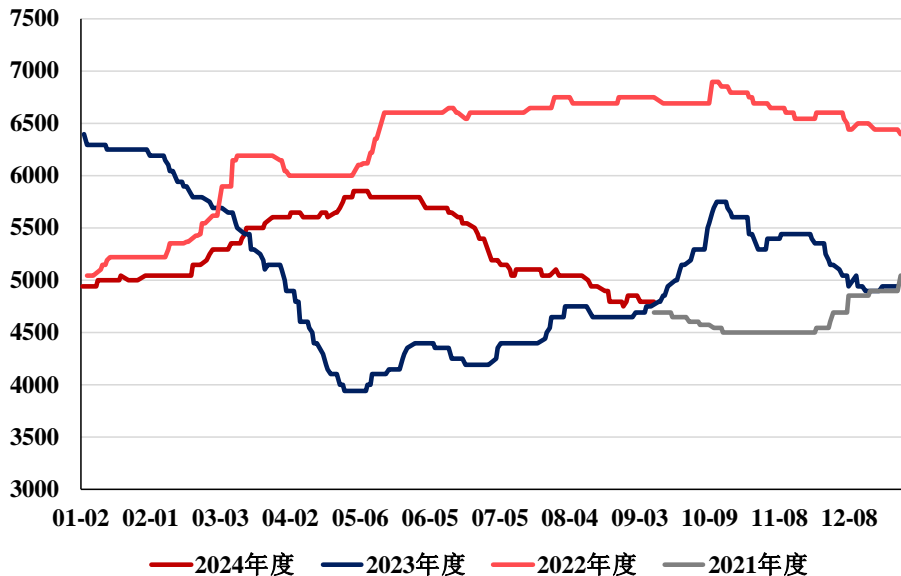
针叶浆银星（上海）市场价



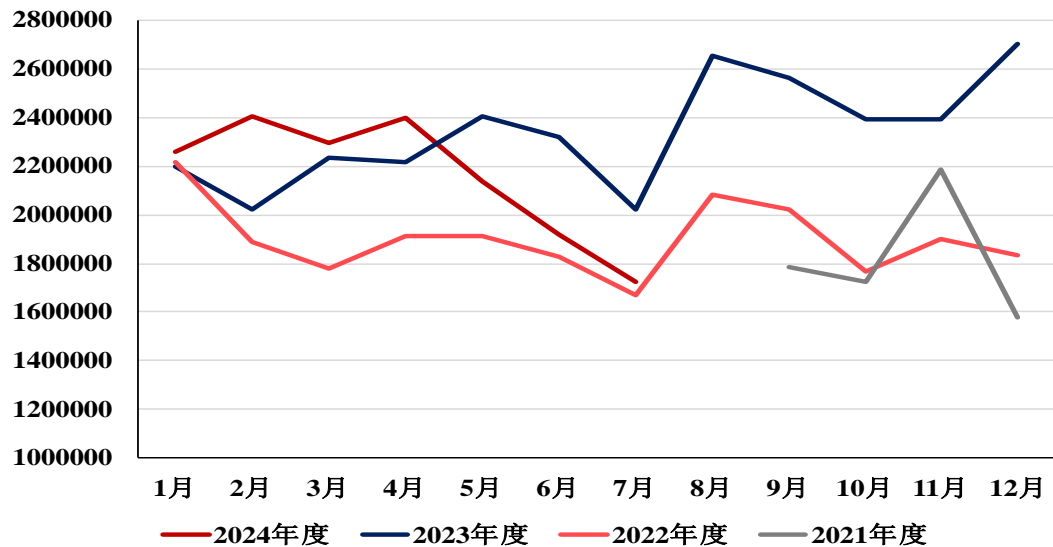
阔叶浆明星CFR中间价（美元/吨）



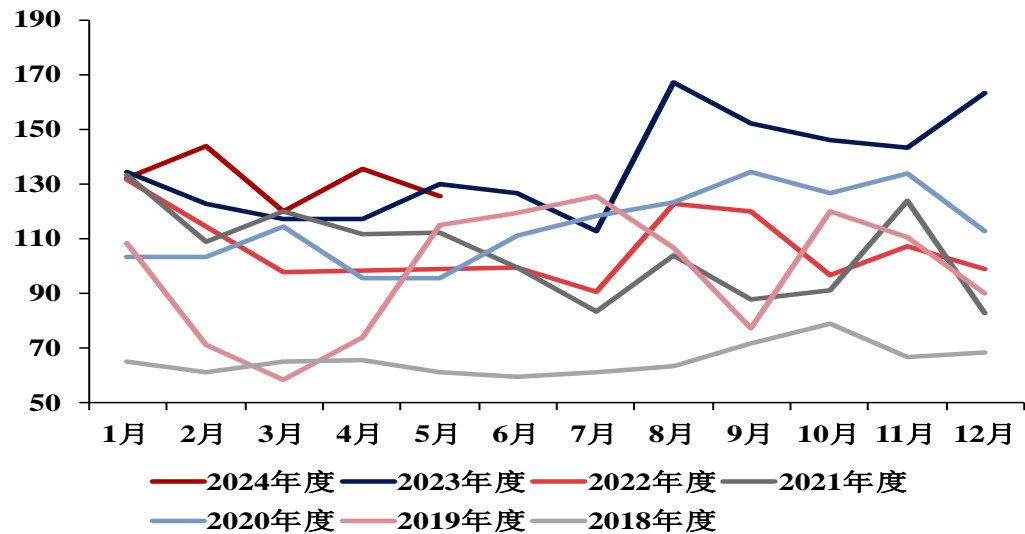
明星牌山东阔叶浆主流价（元/吨）



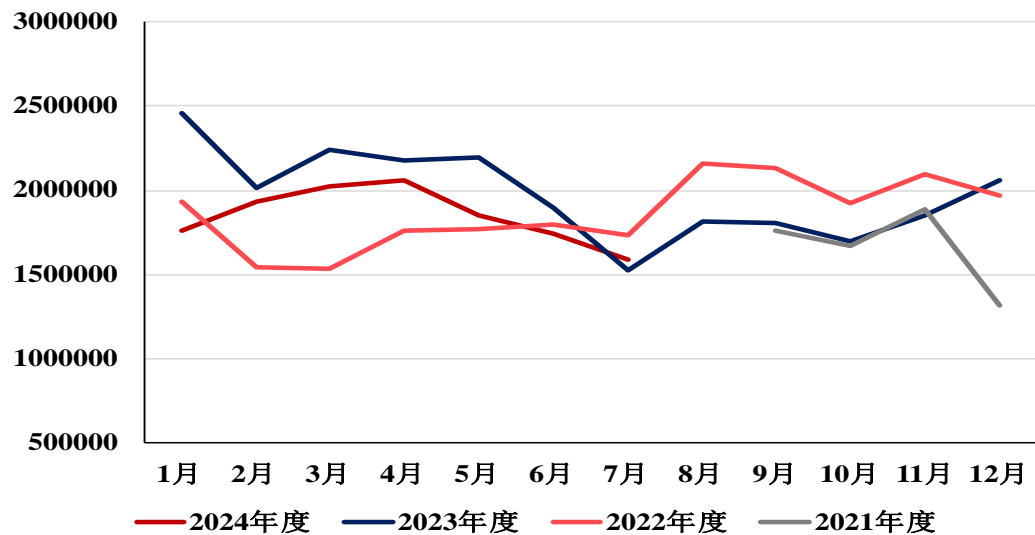
纸浆进口量（吨）



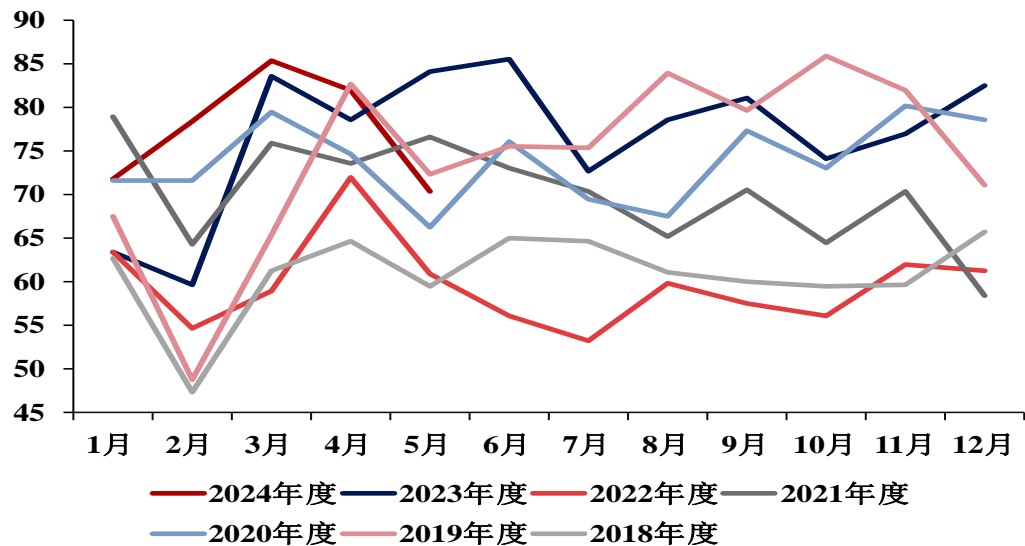
阔叶浆进口量（万吨）



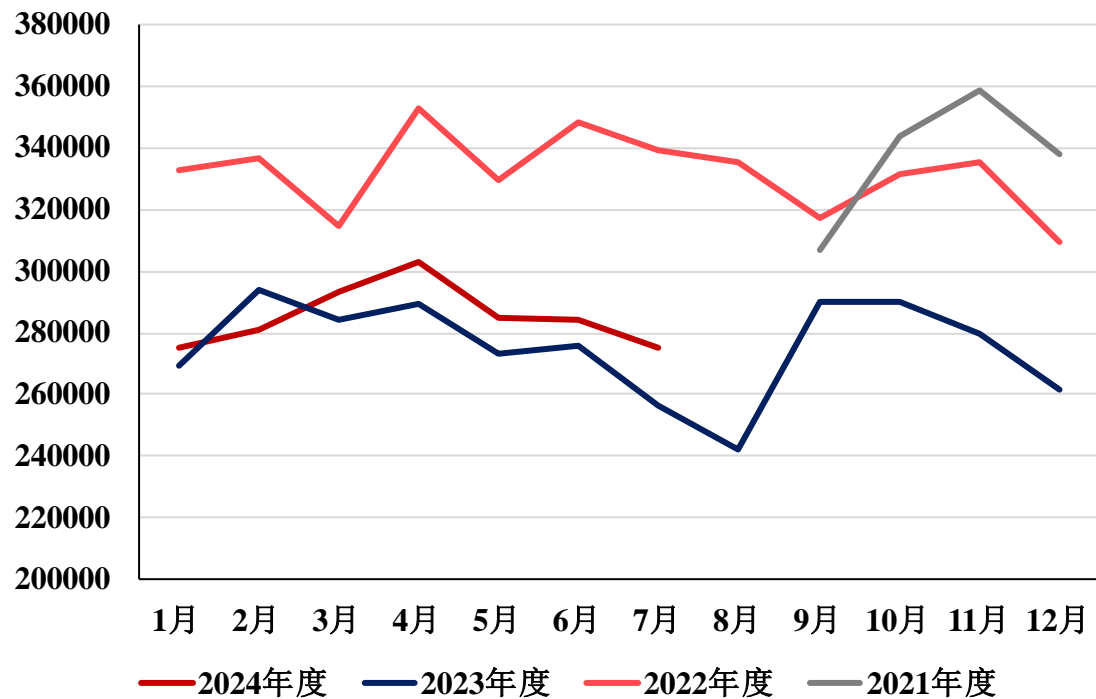
纸浆进口金额（美元）



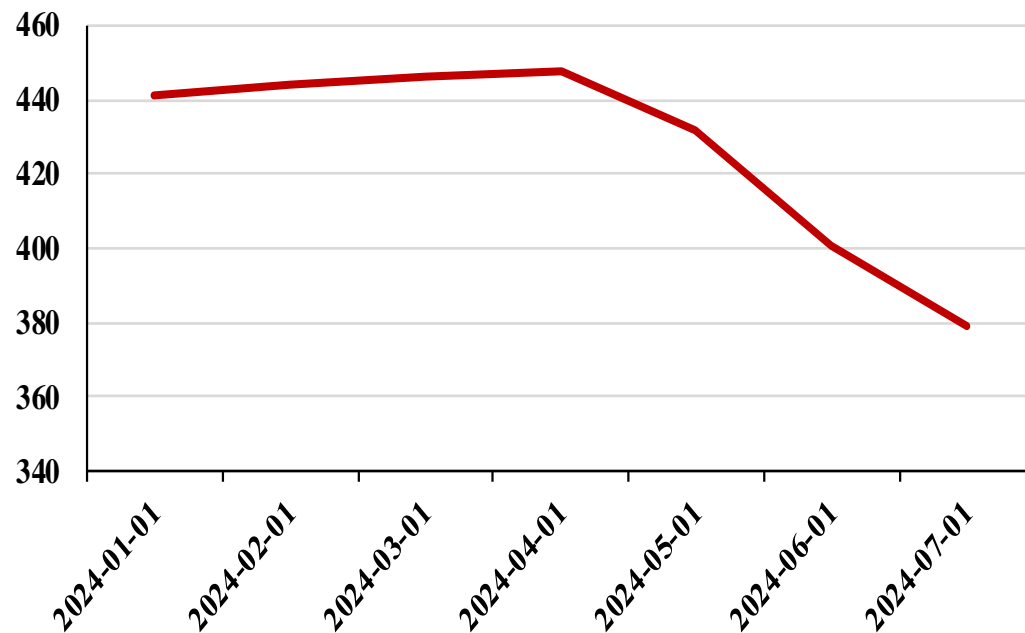
针叶浆进口量（万吨）



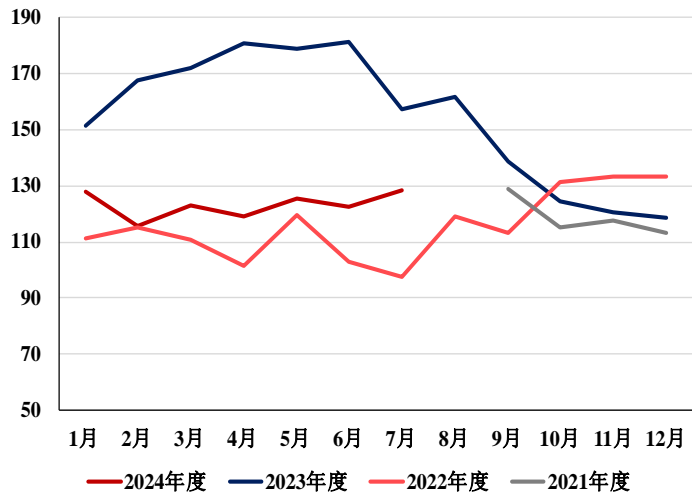
针叶浆欧洲消费量 (吨)



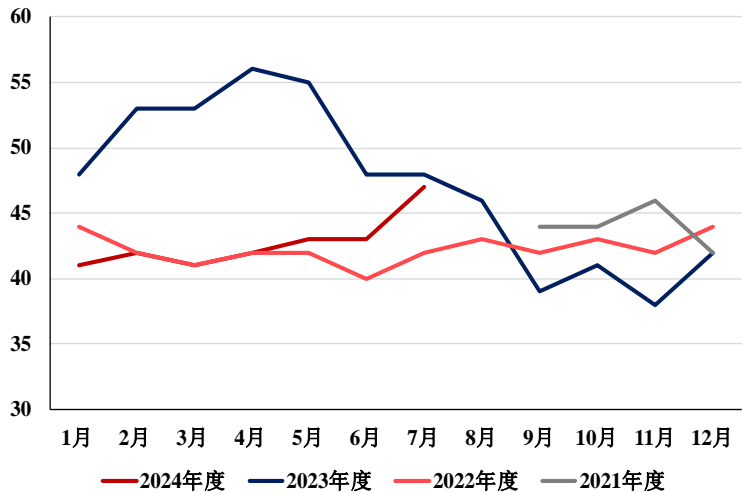
纸浆表观消费量 (万吨)



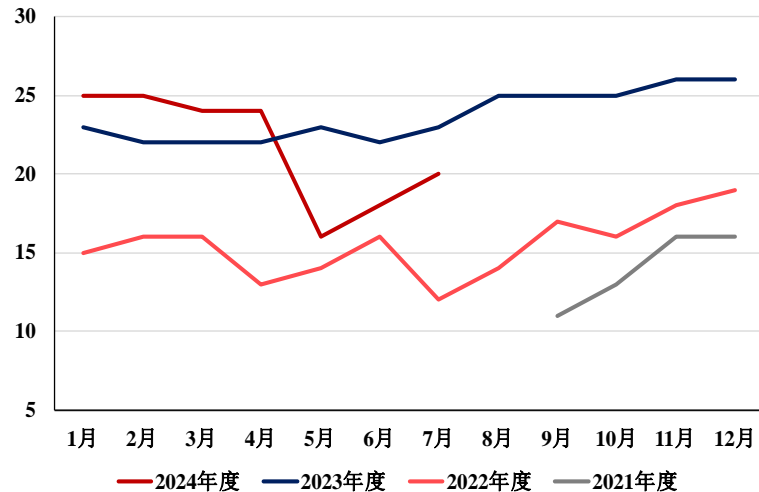
欧洲纸浆港口库存 (万吨)



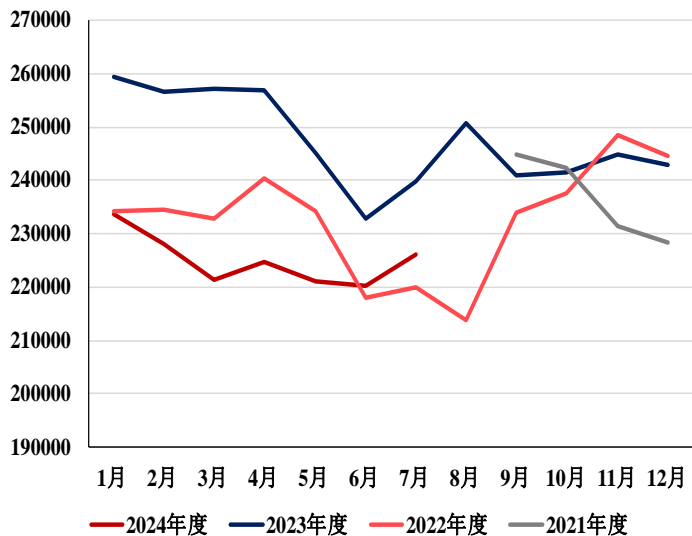
全球木浆成品库存可用天数



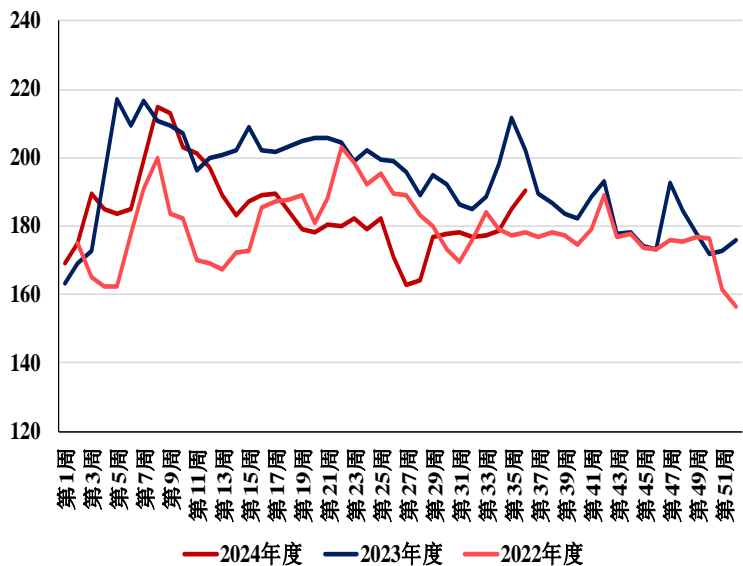
欧洲针叶浆库存可用天数



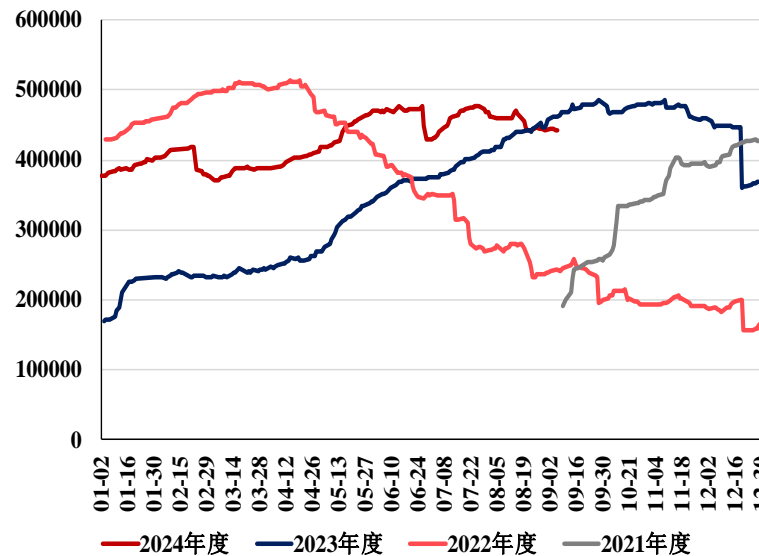
针叶浆欧洲库存 (吨)



纸浆港口库存 (万吨)

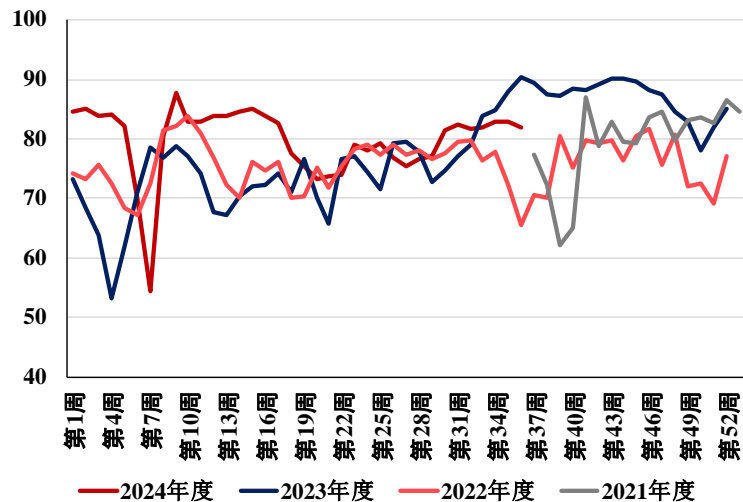


纸浆期货库存

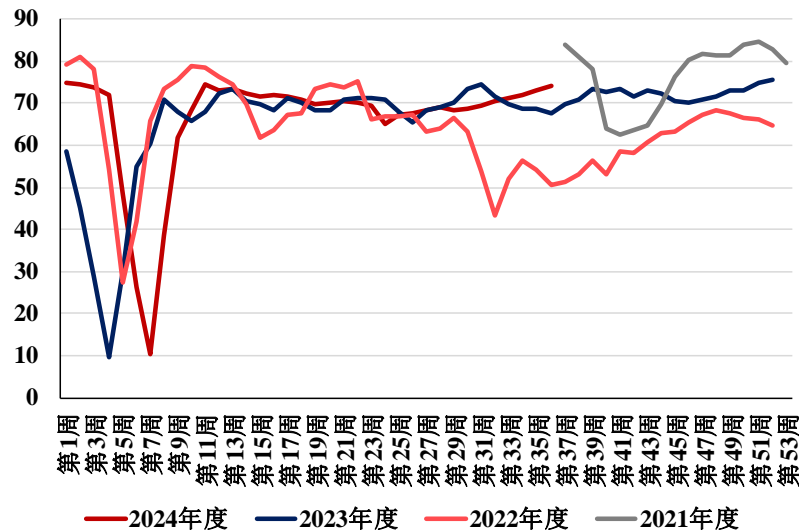


下游原纸开工

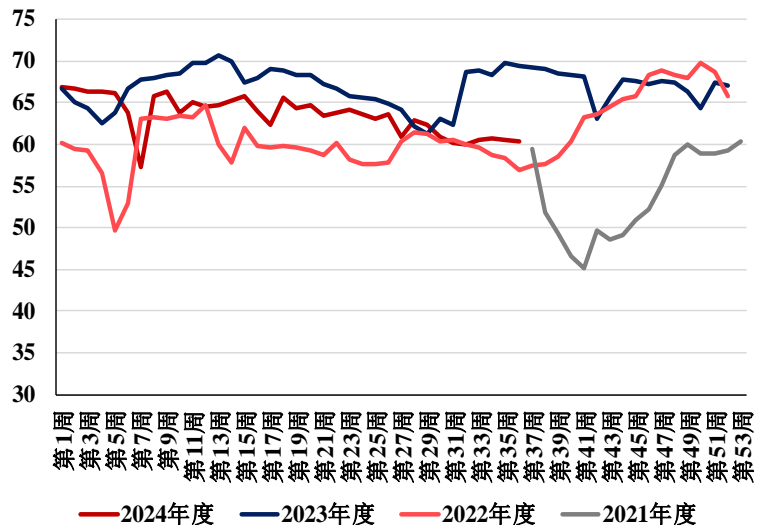
白卡纸开工率



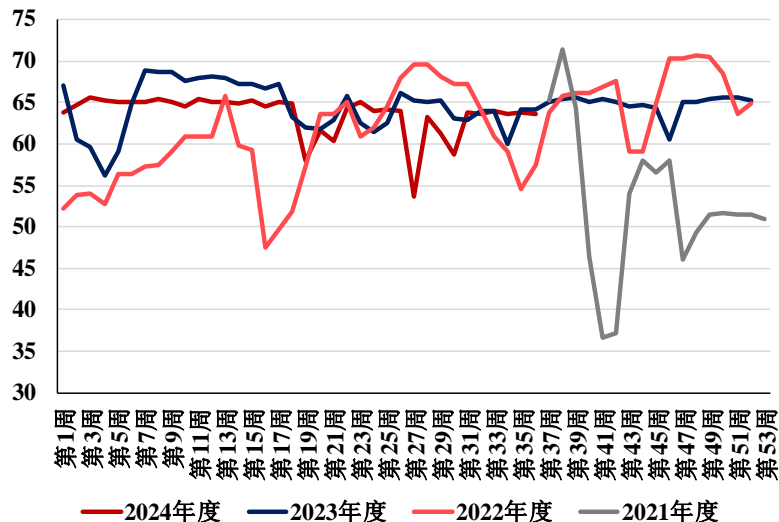
白板纸开工率



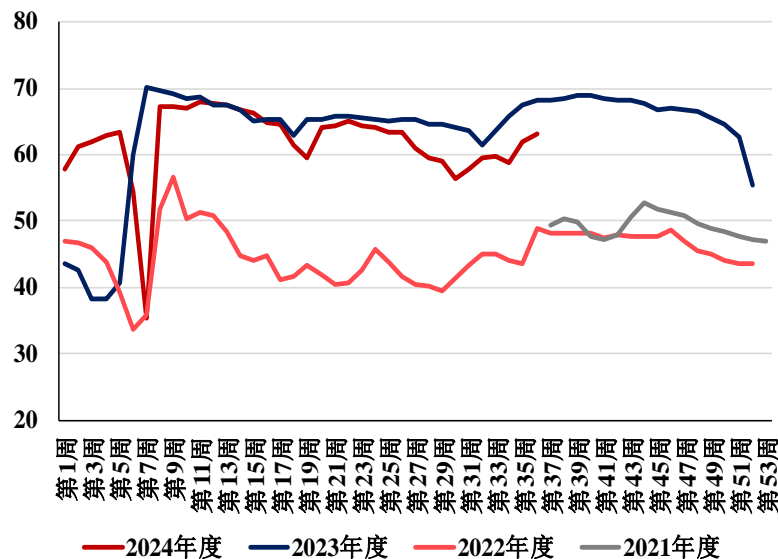
双胶纸开工率



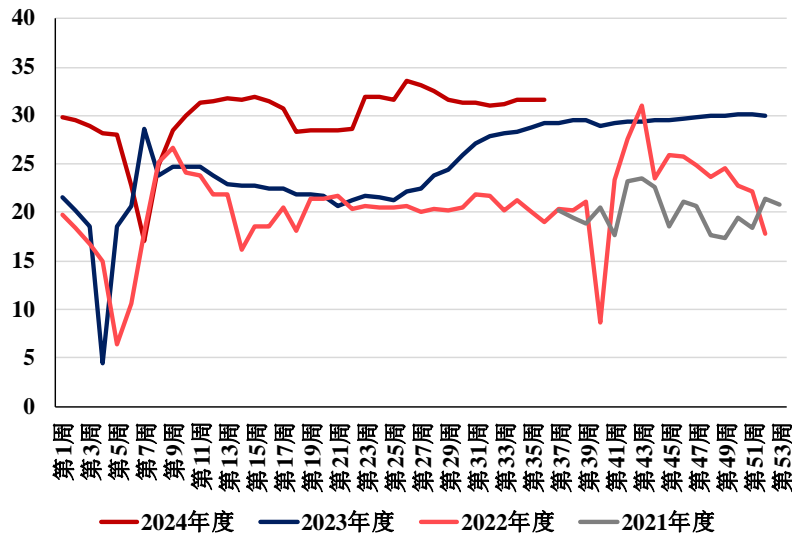
铜版纸开工率



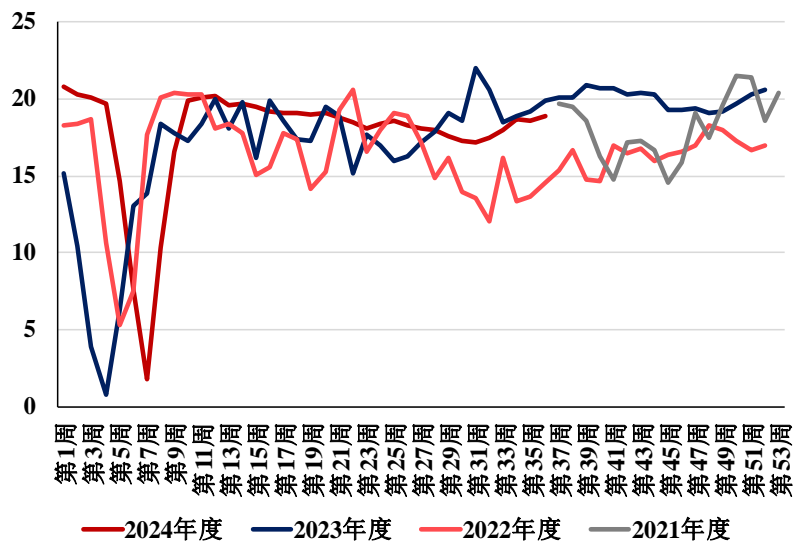
生活用纸开工率



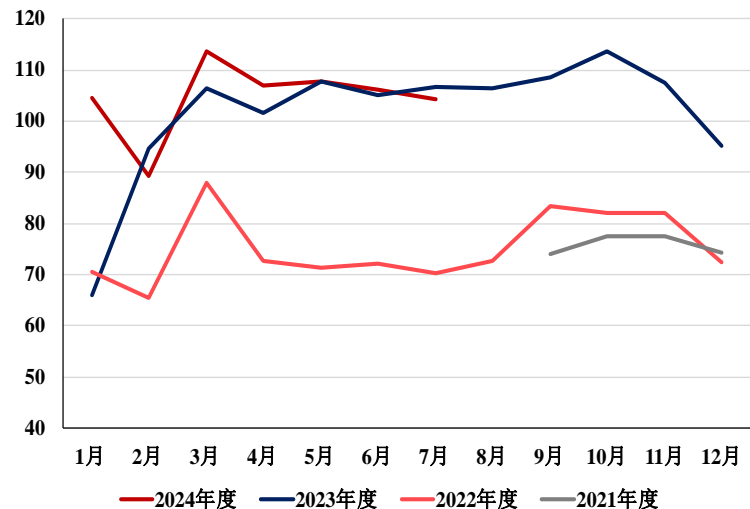
白卡纸生产企业销量 (万吨)



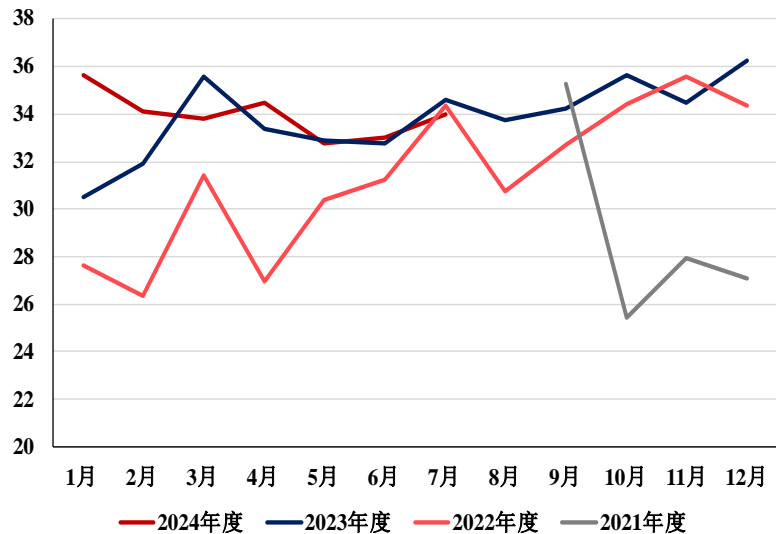
白板纸生产企业销量 (万吨)



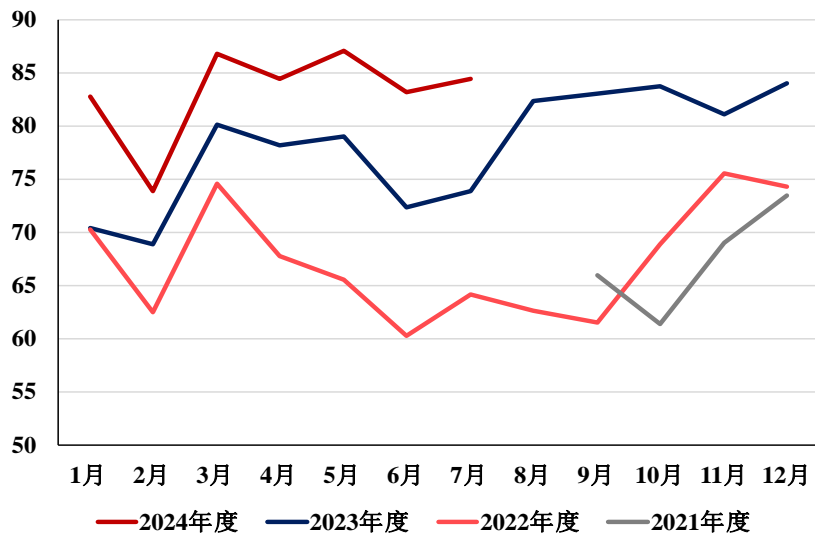
生活用纸表观消费量 (吨)



铜版纸表观消费量

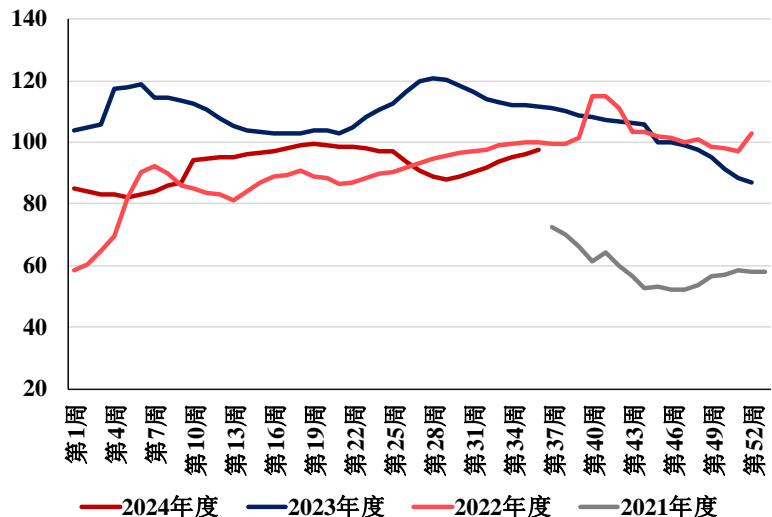


双胶纸表观消费量 (万吨)

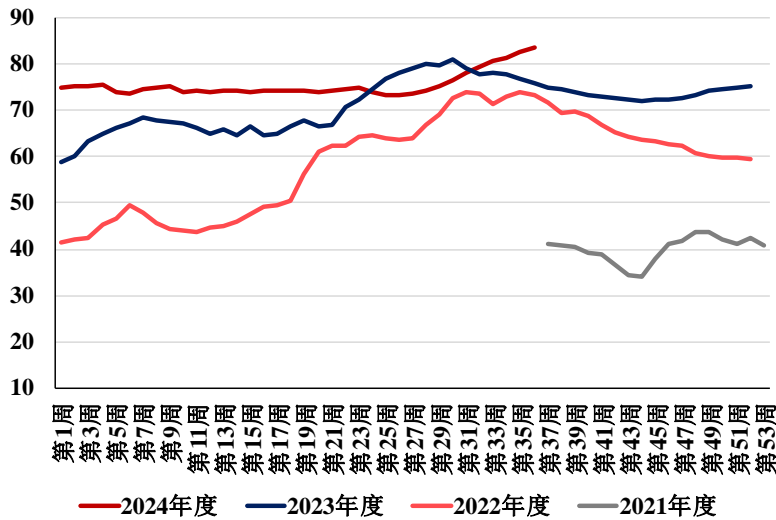


下游原纸库存

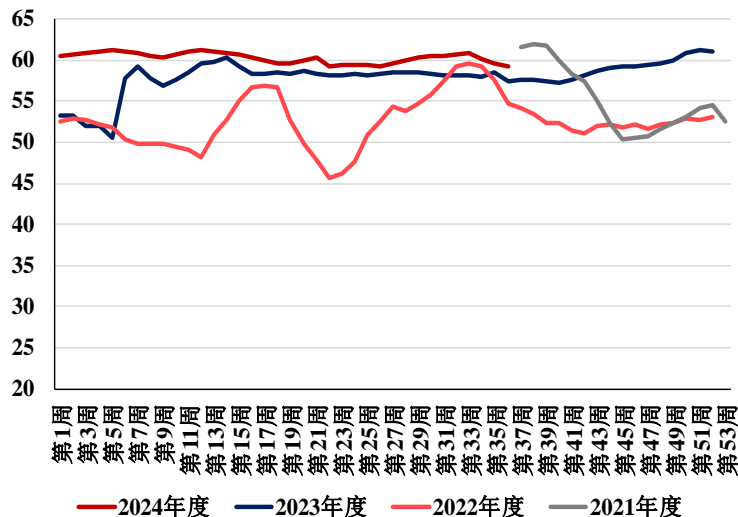
白卡纸厂内库存 (万吨)



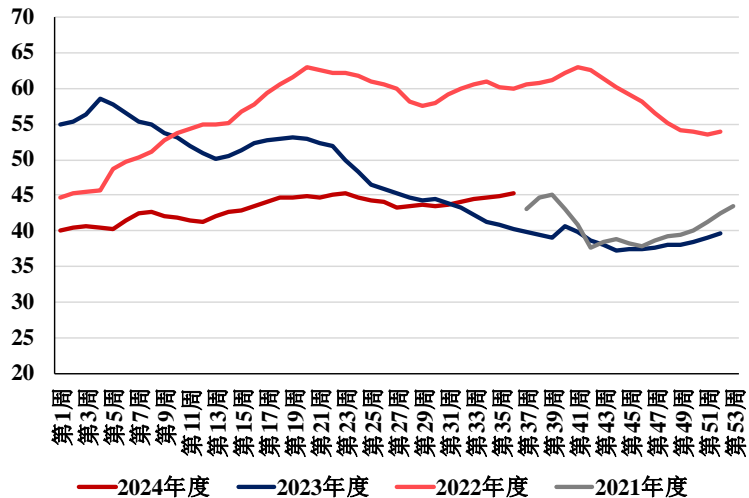
白板纸厂内库存 (万吨)



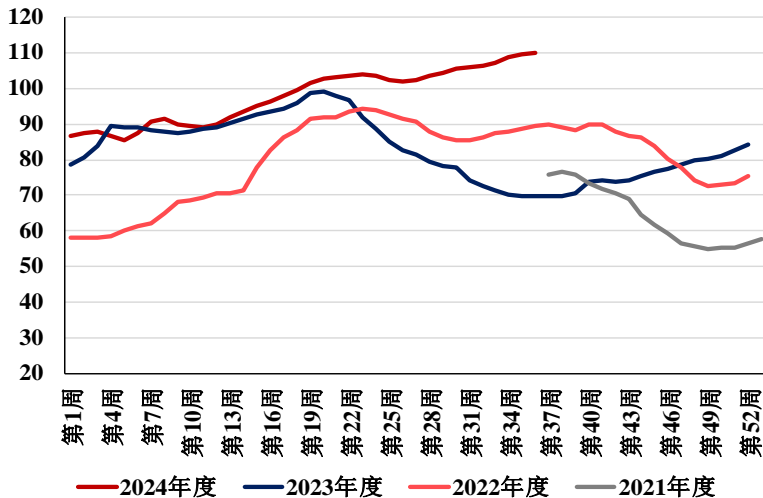
生活用纸厂内库存 (万吨)



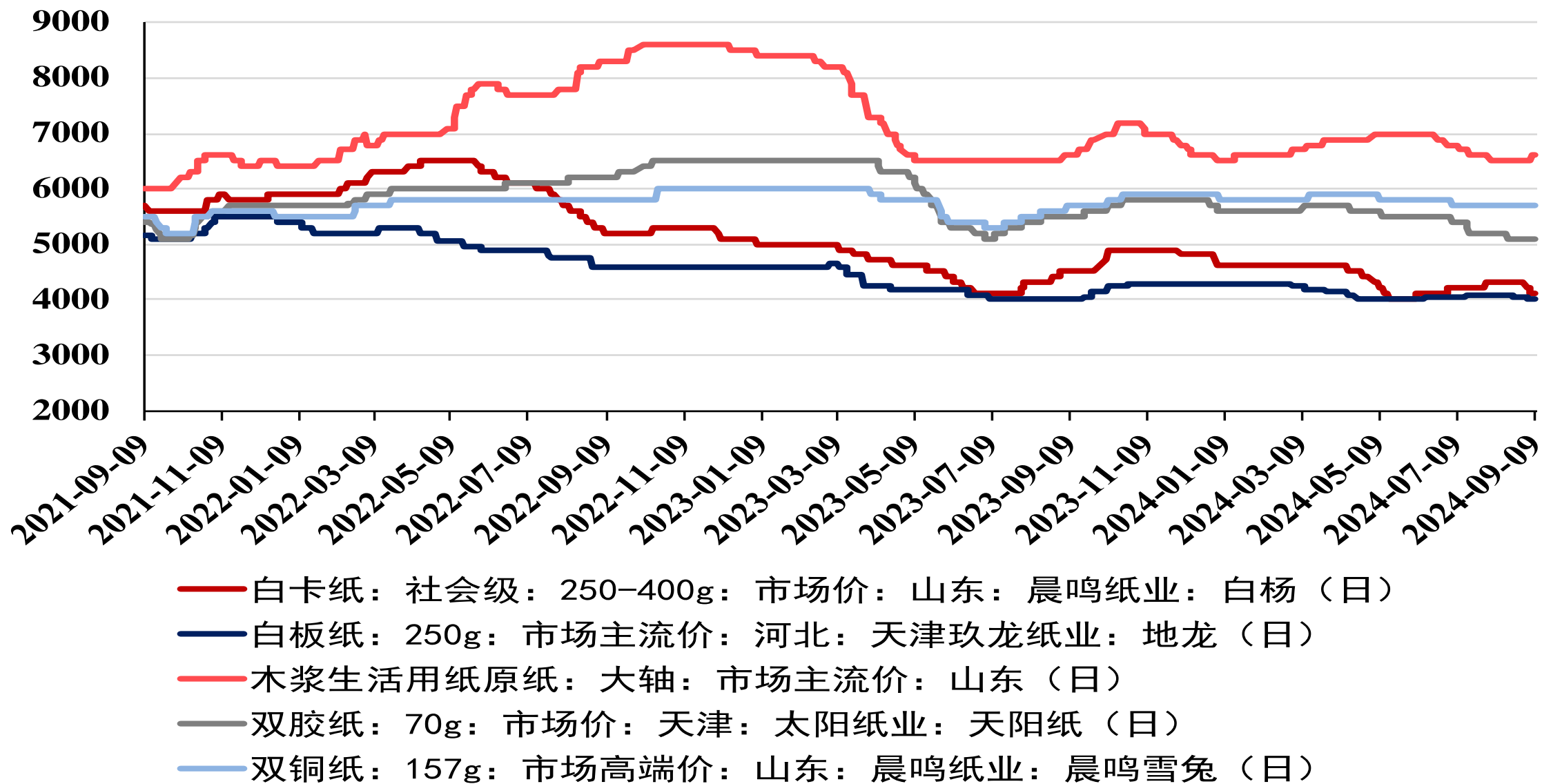
铜版纸成品库存 (万吨)



双胶纸成品库存



下游原纸价格（元/吨）



本报告中的信息均来源于公开资料，我公司对这些信息的准确性和完整性不作任何保证，也不保证所包含的信息和建议不会发生变更。我们已力求报告内容的客观和公正，但文中的观点和建议仅供参考客户应审慎考量本身需求。我公司及其雇员对使用本报告及其内容所引发的任何直接或间接损失概不负责。本报告版权归弘业期货所有，未经书面许可，任何机构和个人不得翻版、复制和发布；如引用、刊发需注明出处为弘业期货，且不得对本报告进行有悖原意的引用、删节和修改。

Copyright 2008 Holly Futures Co. Corp.

Holly Daily Information is made available as a complimentary service by Holly Futures Co. No further redistribution is permitted without written permission from Holly Futures Co. Holly Daily Information is intended to provide factual information, but its accuracy cannot be guaranteed. The views expressed in any article are solely those of the respective individuals cited.

研究报告全部内容不代表协会观点，仅供交流使用，不构成任何投资建议。