



# 弘业期货纸浆周报

## 2024.8.26

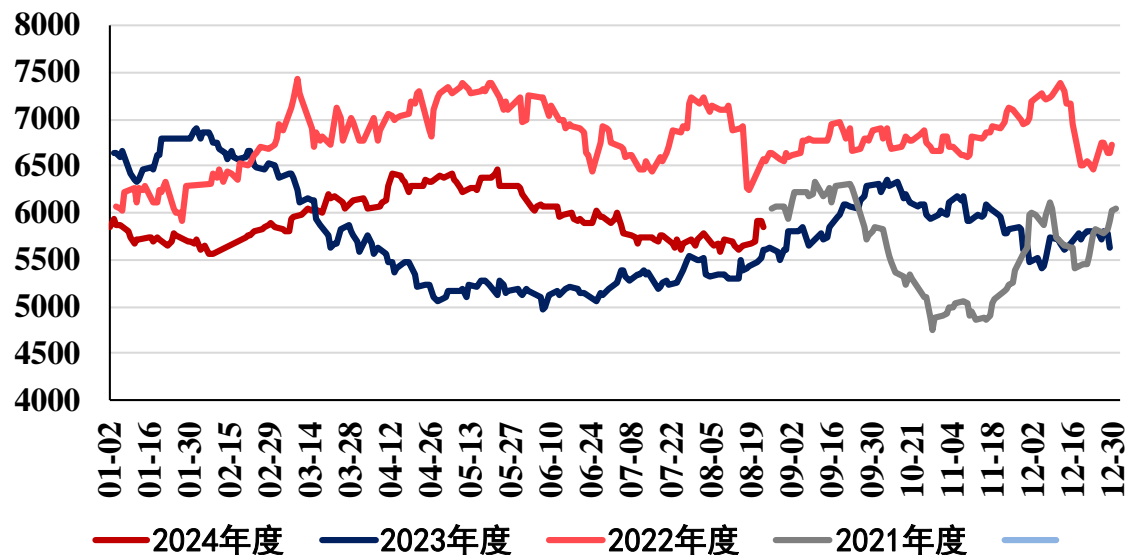


能化工业品事业部 梁明月  
从业资格号：F03088702  
投资咨询号：Z0019572

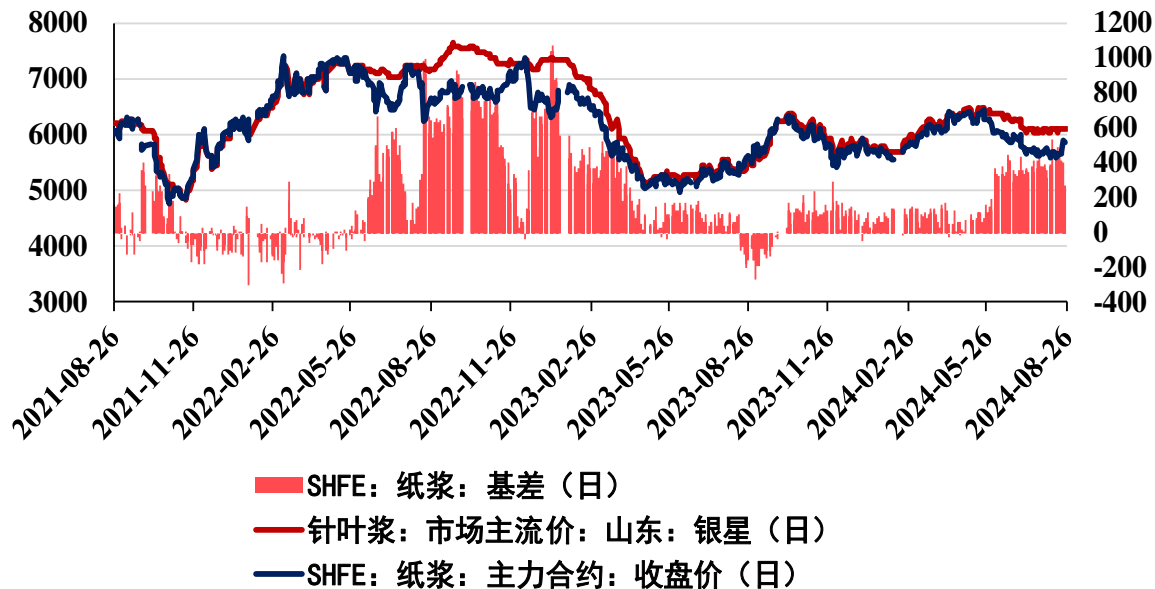


- 盘面回顾：纸浆主力合约上周偏强运行，开盘5728，最低5706，最高5926，报收5858，涨幅2.23%。截至8月23日，纸浆2501合约前20多头持仓89039手（较上一日减少2130手），前20空头持仓112293手（较上一日增加1506手）。
- 现货价格：现货报盘主要跟随盘面波动，截至8月23日，山东银星6130元/吨（2019年11月至今，山东银星最低4350元/吨，最高7600元/吨，处于近5年52.3的百分位）；山东俄针5730元/吨。
- 进口成本：智利Arauco公司公布8月份木浆外盘：针叶浆银星765美元/吨，持平；阔叶浆明星580美元/吨。本色浆金星690美元/吨，持平。银星折合成进口成本约6300元/吨。
- 供应：2024年7月纸浆进口232.5万吨，环比减少10.8%，同比减少14.6%，全年累计进口2015.6万吨，累计同比减少0.6%。针叶浆进口55.1万吨，环比增加0.2%，同比减少24.3%，全年累计进口497.9万吨，累计同比减少5.7%。
- 消息面：8月22日消息，芬欧汇川集团 (UPM-Kymmene Group) 周四称，该公司旗下两座纸浆加工厂将削减产出，持续约三周时间，以适应市场条件。该公司的Kaukas加工厂将于9月9日前削减产出，而其Kymi加工厂的生产将在9月23日前停止。
- 需求：行业淡季氛围逐渐减弱，下游纸企开工有所好转，工厂耗浆量有所回升，对浆市有一定支撑。
- 库存：截止2024年8月22日，中国纸浆主流港口样本库存量178.6万吨，环比上涨0.8%，同比下降4.1%，港口库存处于2024年以来的中位水平。
- 总结：近月进口货源到港成本依旧偏高，且近月进口量改善有限，随着盘面运行中枢的下移，成本支撑不断凸显，且行业淡季影响逐渐消退，需求存边际好转的可能，浆市整体震荡重心或有望抬升。

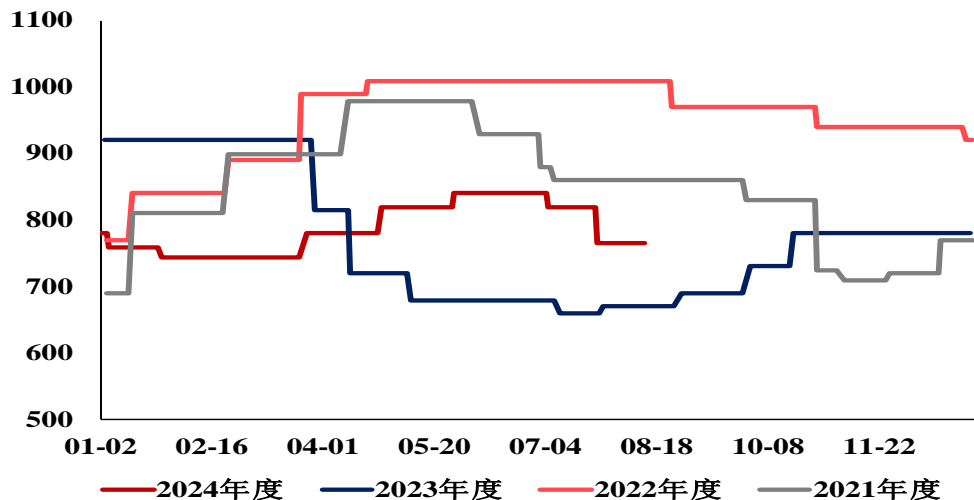
### 纸浆期货主力合约收盘价



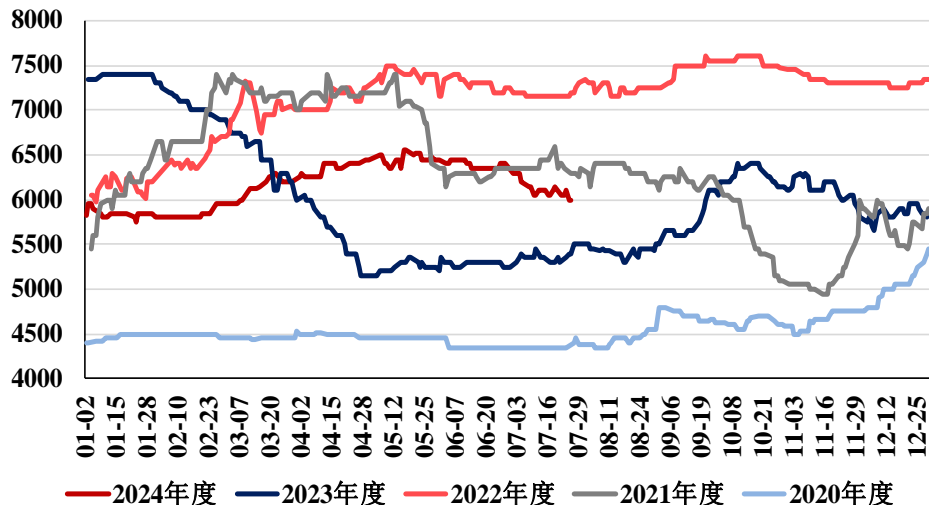
### 纸浆基差 (元/吨)



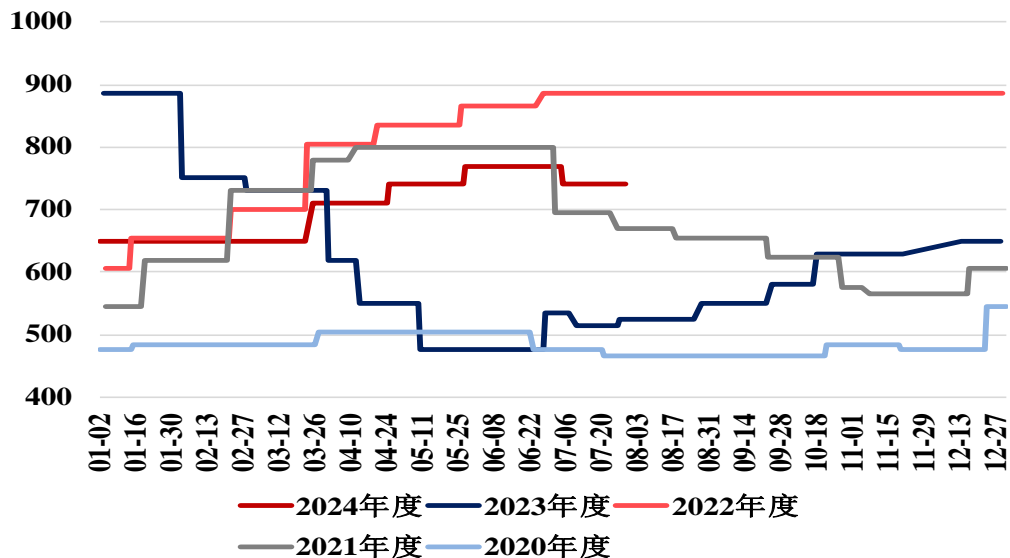
### 中国主港地区银星CFR中间价（美元/吨）



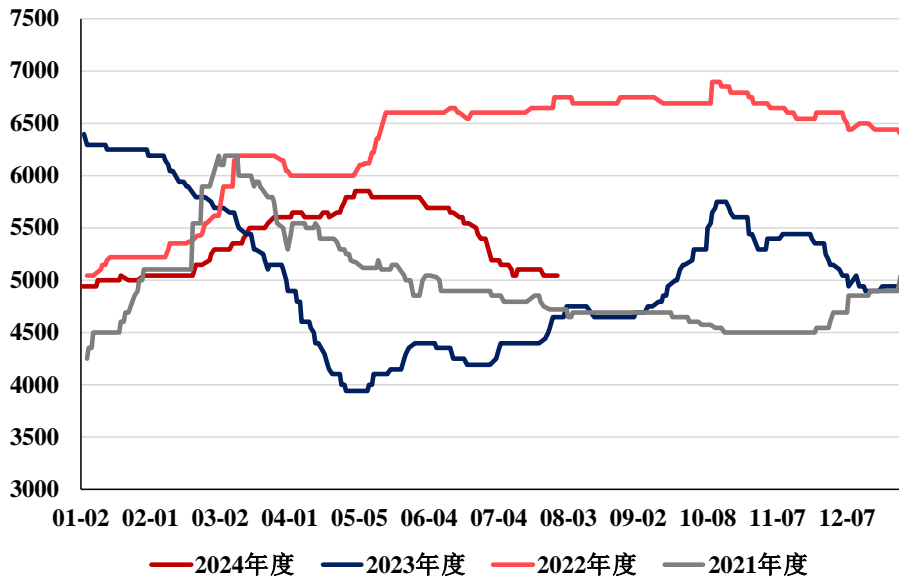
### 针叶浆银星（上海）市场价



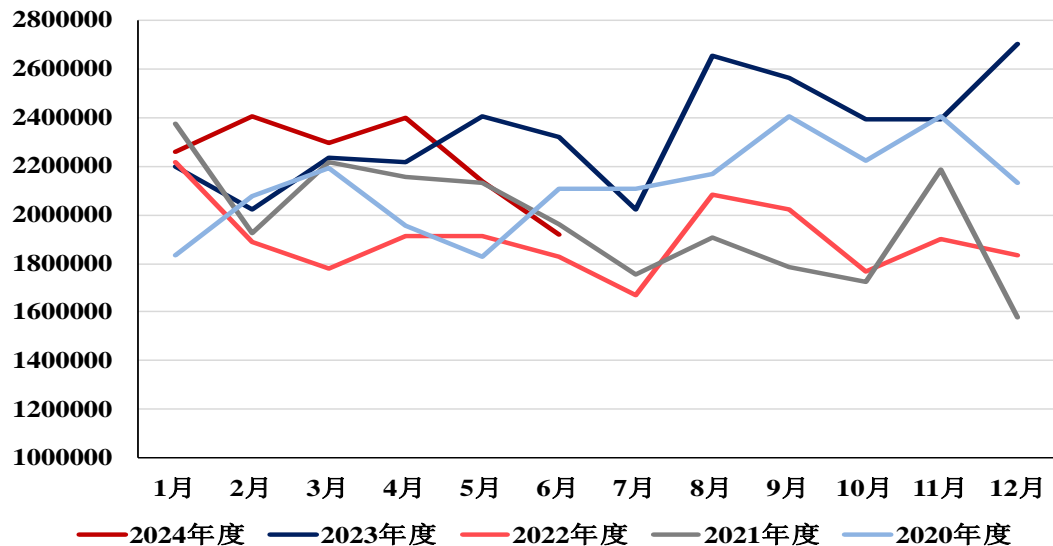
### 阔叶浆明星CFR中间价（美元/吨）



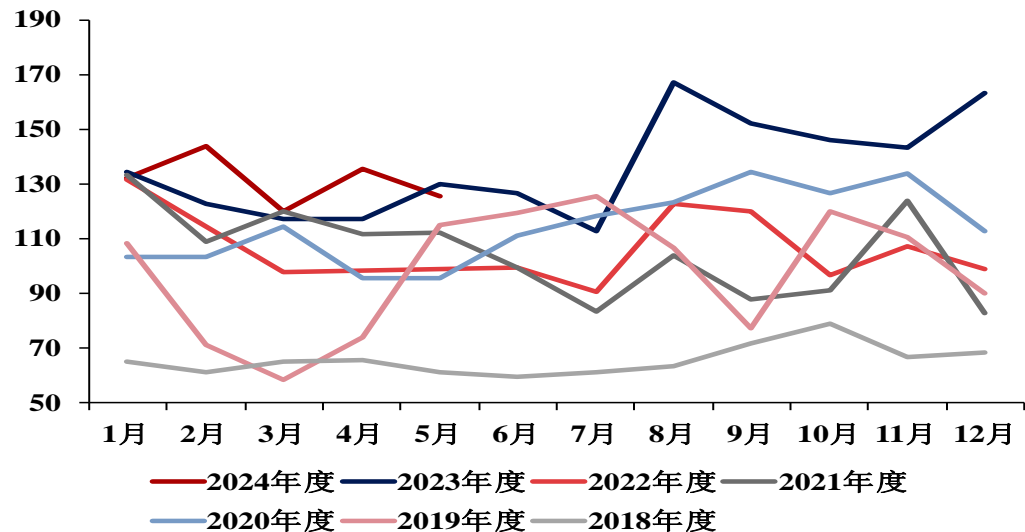
### 明星牌山东阔叶浆主流价（元/吨）



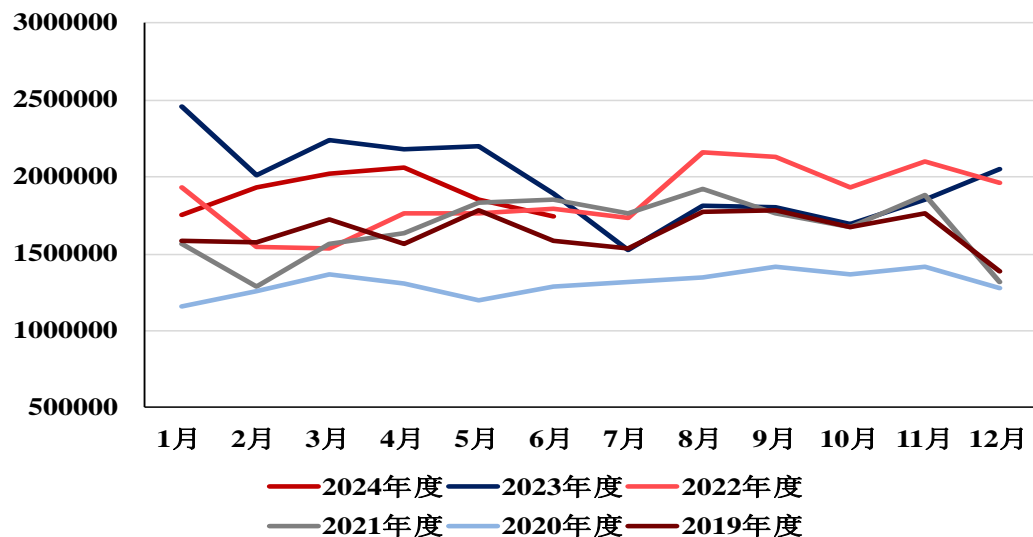
### 纸浆进口量 (吨)



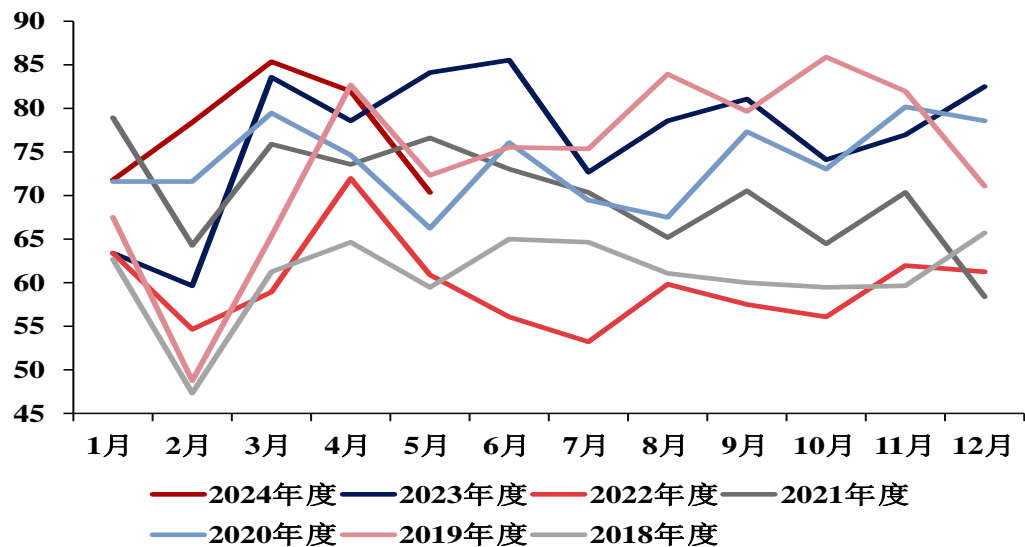
### 阔叶浆进口量 (万吨)



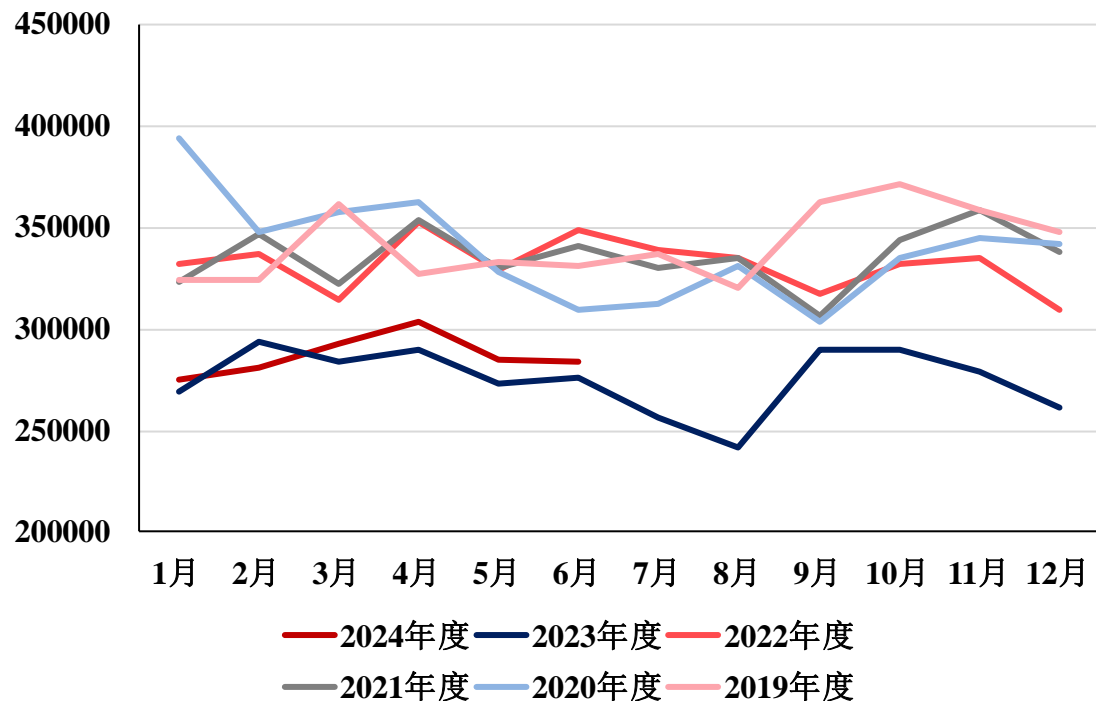
### 纸浆进口金额 (美元)



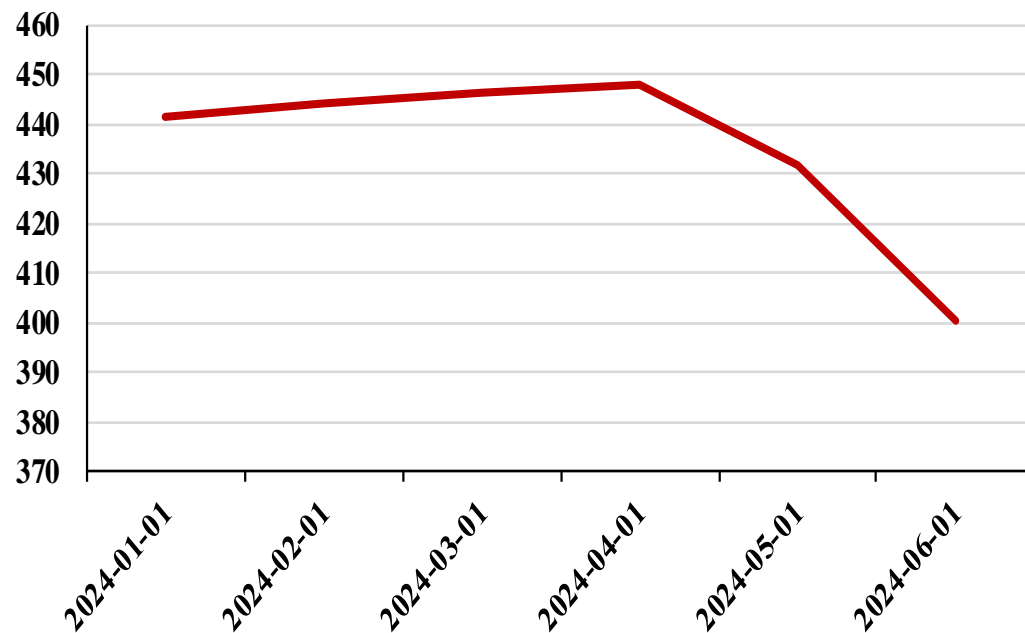
### 针叶浆进口量 (万吨)



### 针叶浆欧洲消费量 (吨)

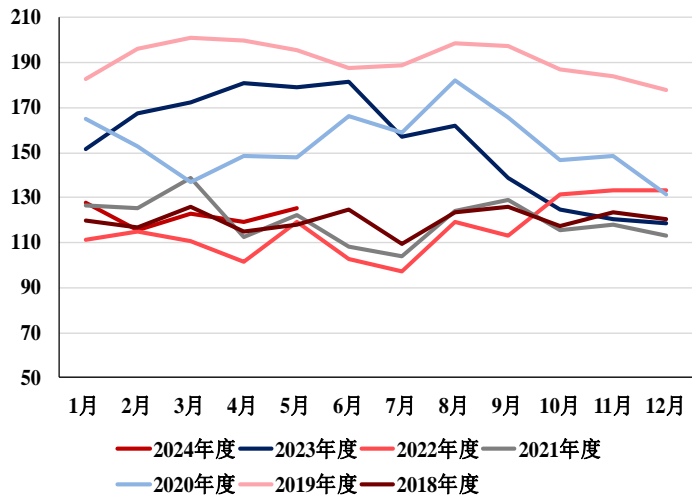


### 纸浆表观消费量 (万吨)

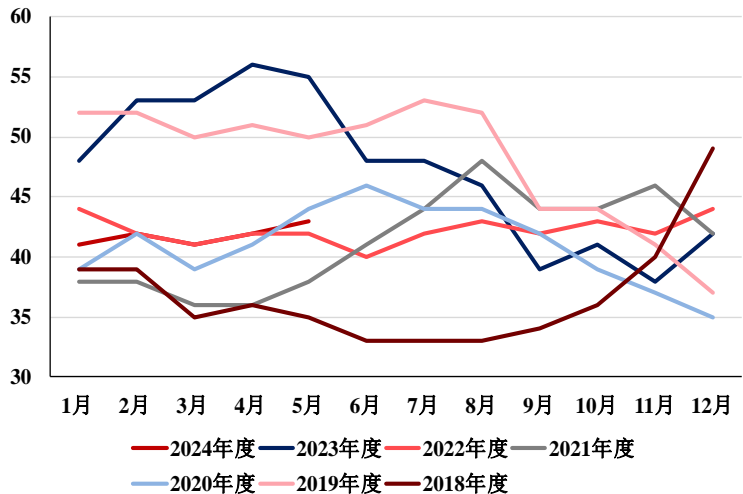




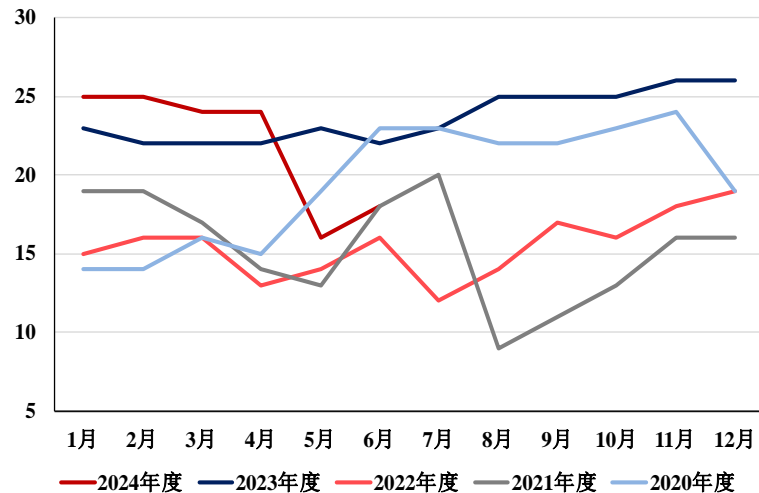
### 欧洲纸浆港口库存(万吨)



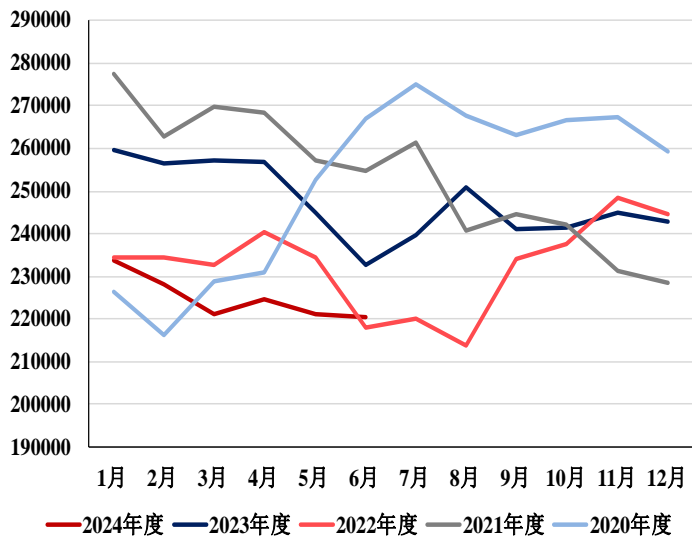
### 全球木浆成品库存可用天数



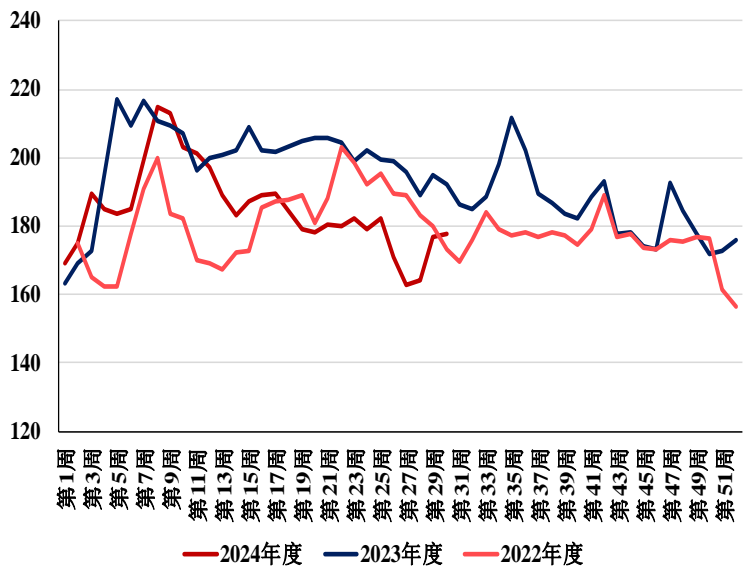
### 欧洲针叶浆库存可用天数



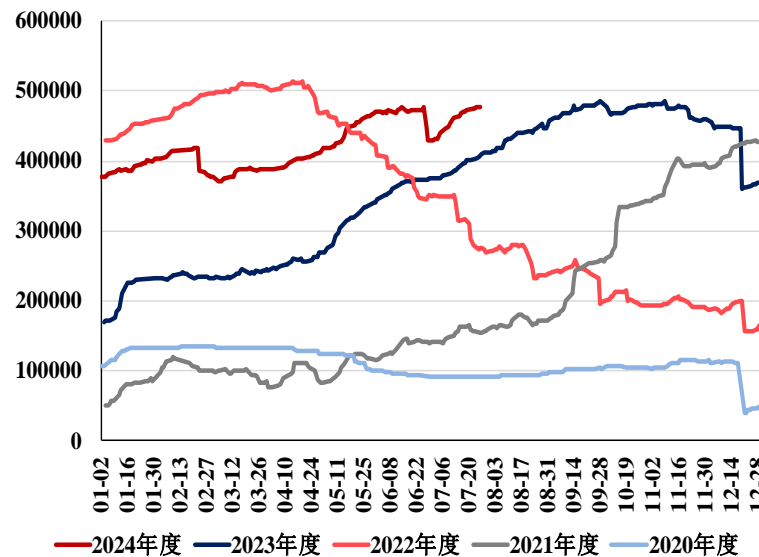
### 针叶浆欧洲库存(吨)



### 纸浆港口库存(万吨)

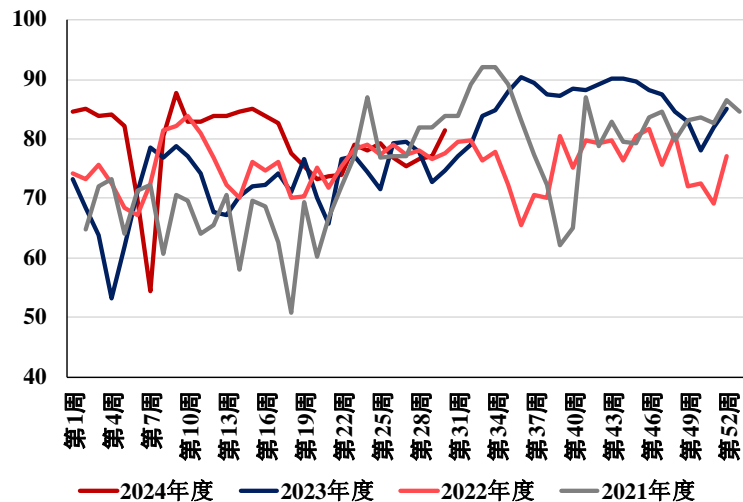


### 纸浆期货库存

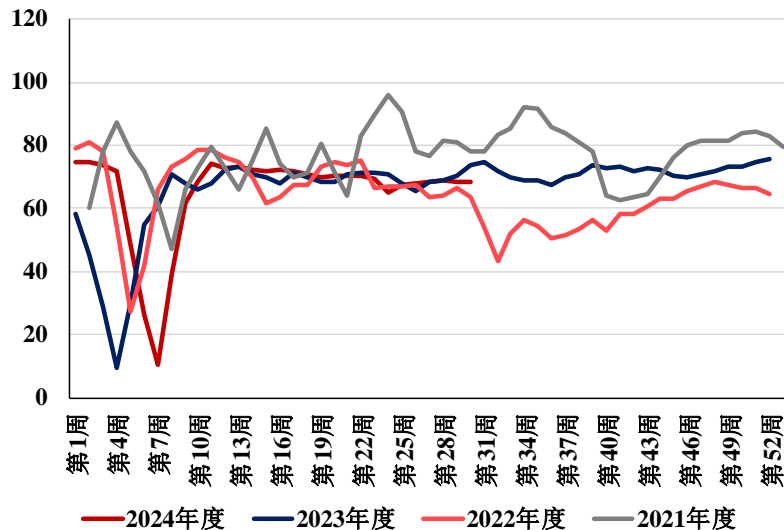


# 下游原纸开工

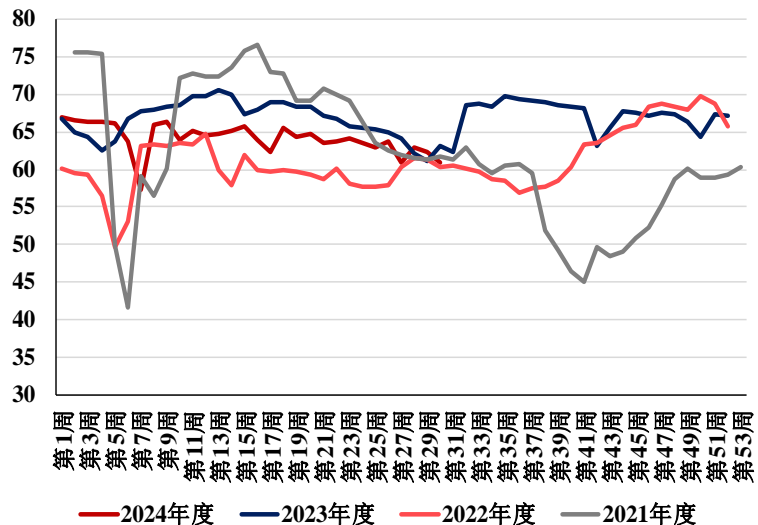
### 白卡纸开工率



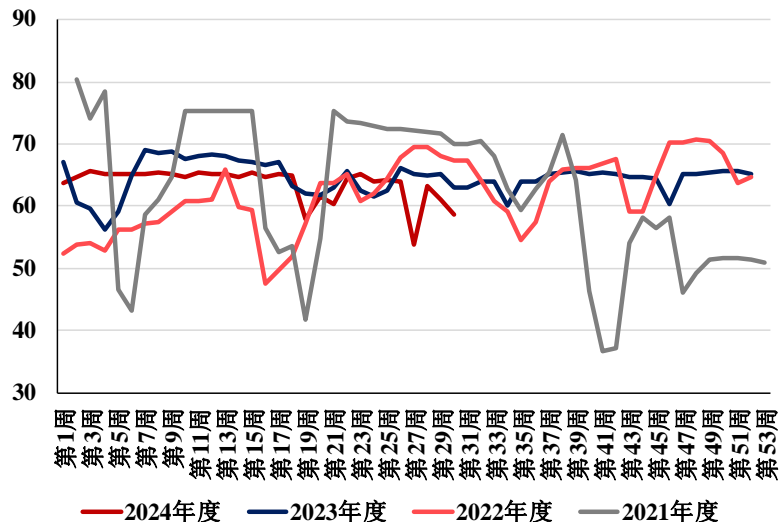
### 白板纸开工率



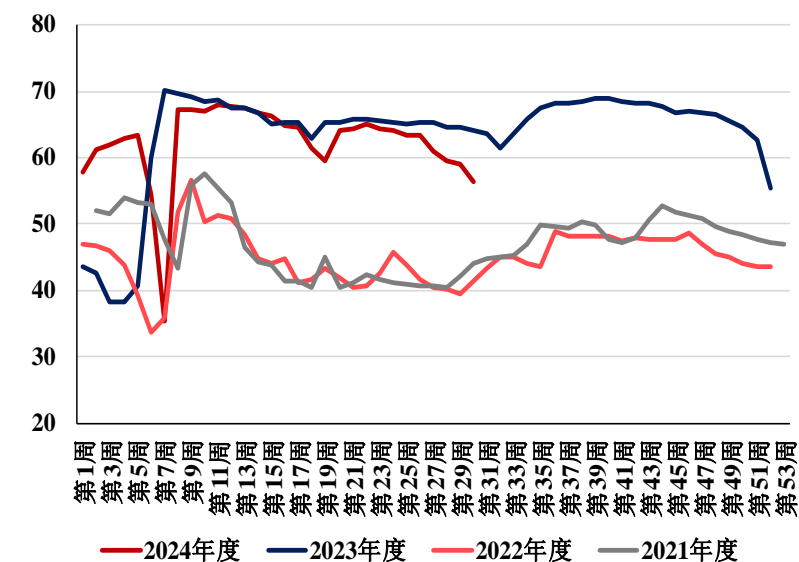
### 双胶纸开工率



### 铜版纸开工率

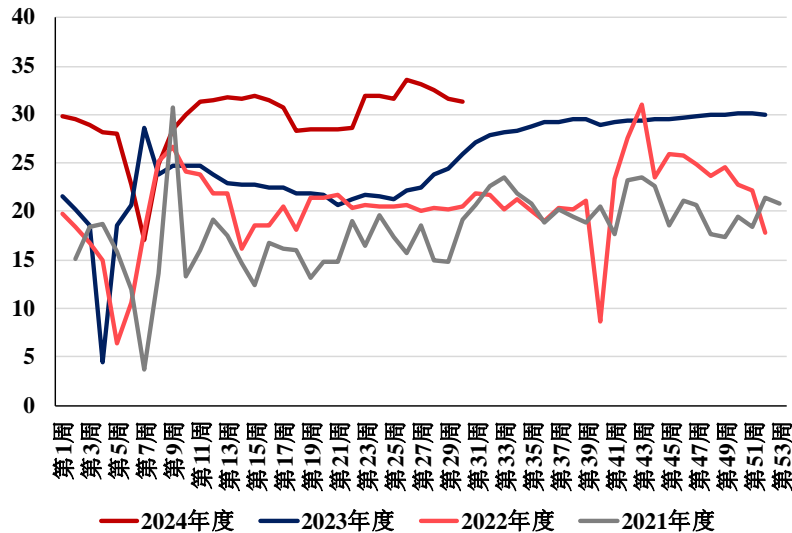


### 生活用纸开工率

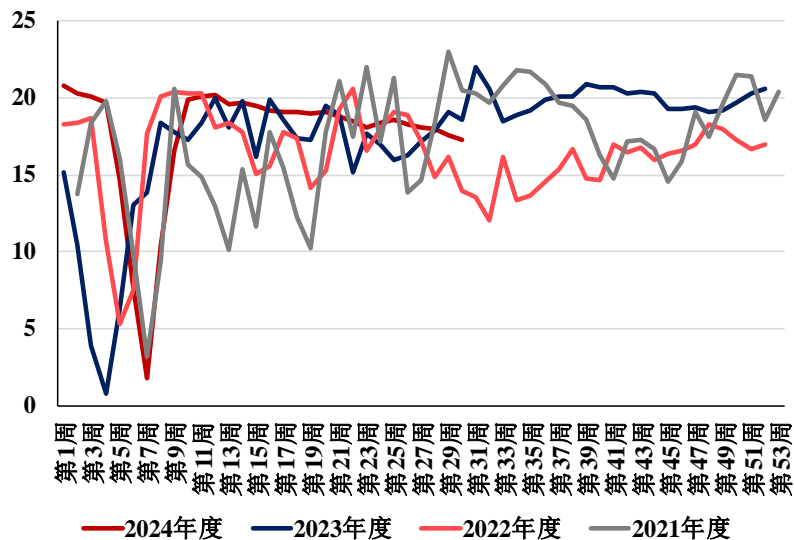




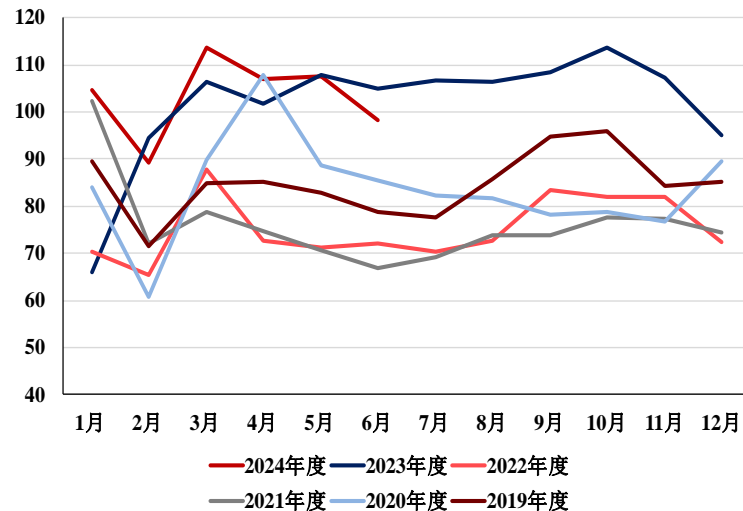
### 白卡纸生产企业销量 (万吨)



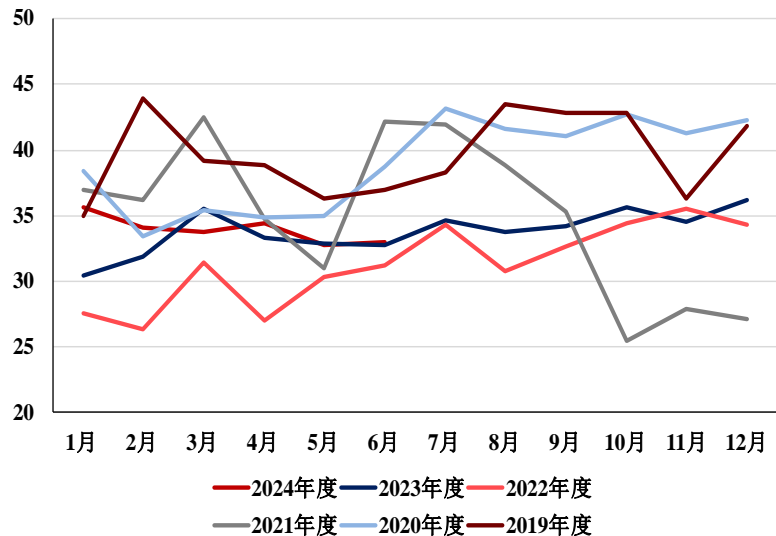
### 白板纸生产企业销量 (万吨)



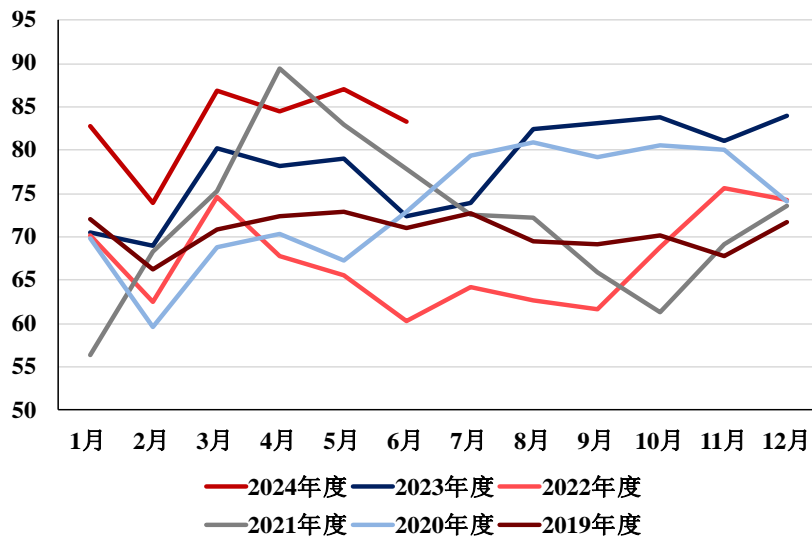
### 生活用纸表观消费量 (吨)



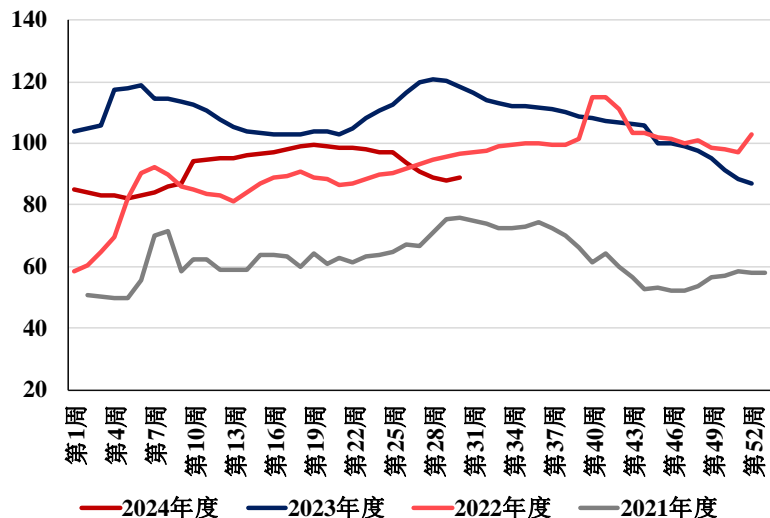
### 铜版纸表观消费量



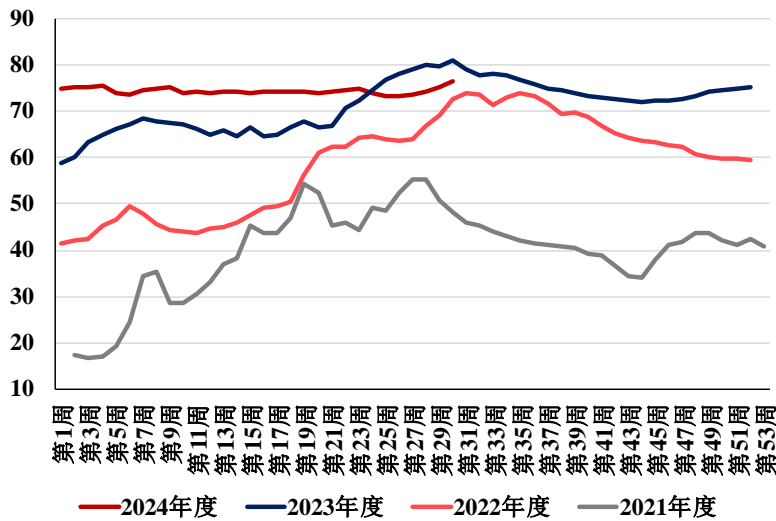
### 双胶纸表观消费量 (万吨)



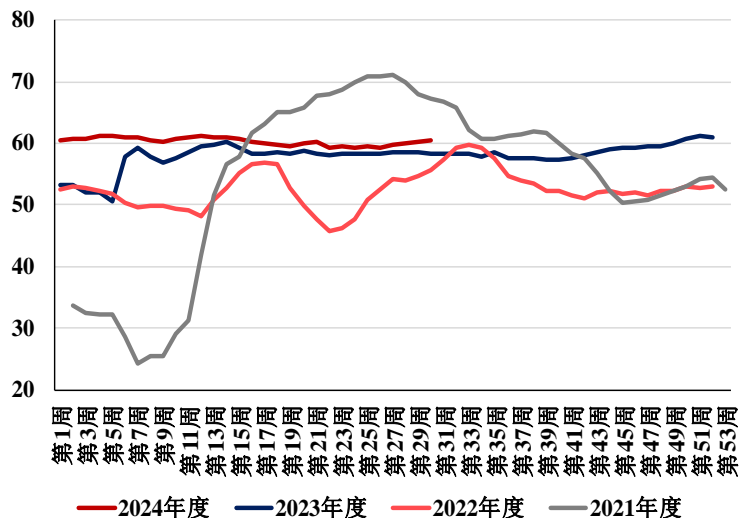
### 白卡纸厂内库存 (万吨)



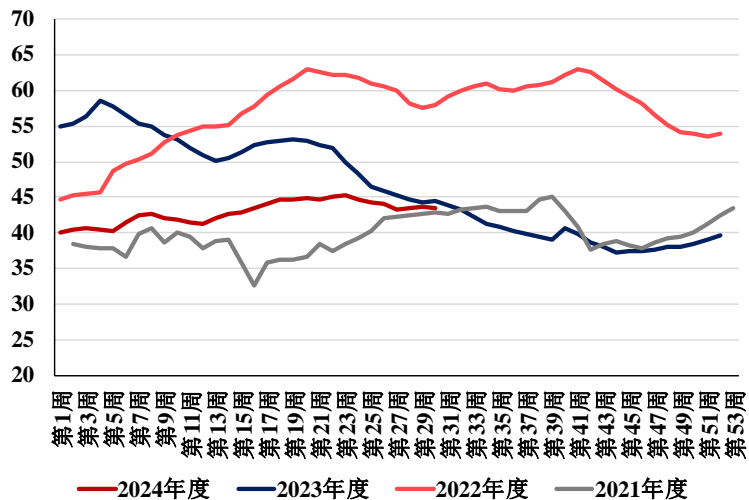
### 白板纸厂内库存 (万吨)



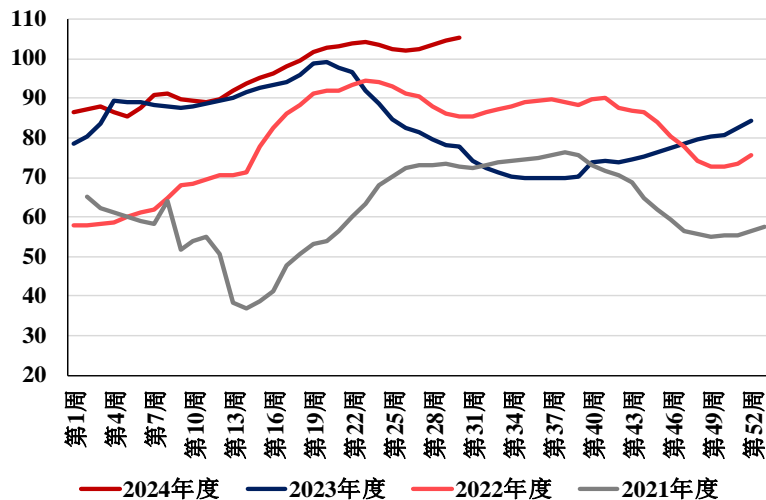
### 生活用纸厂内库存 (万吨)



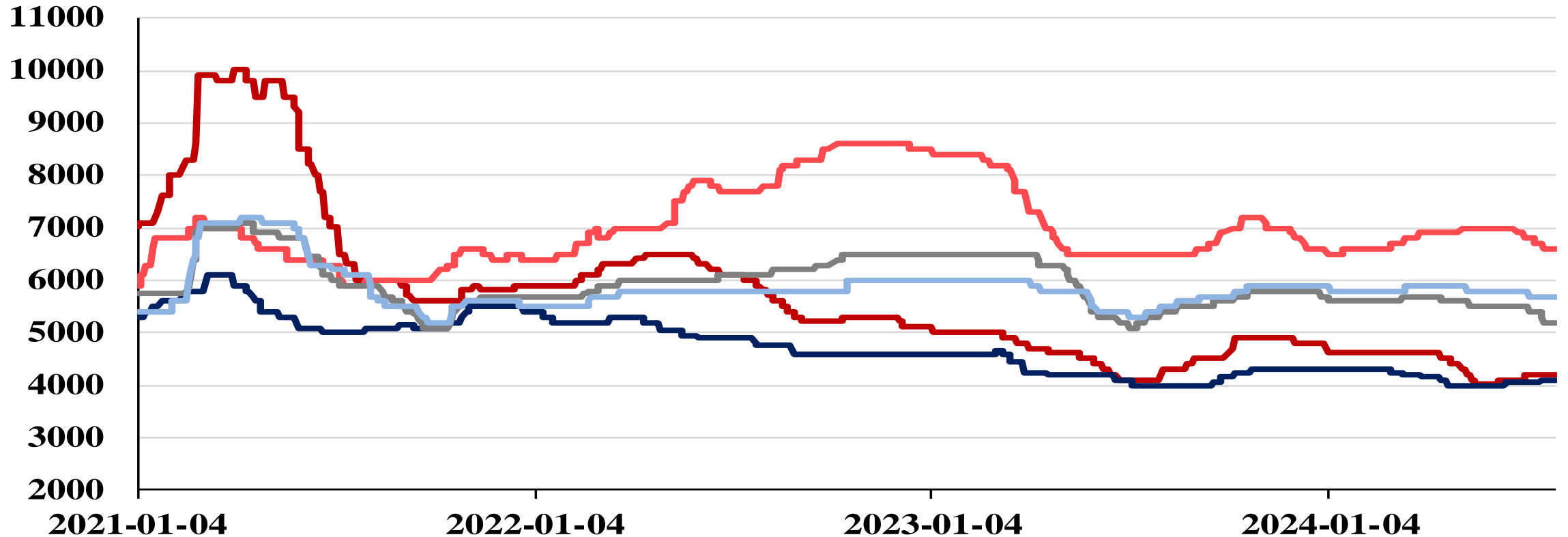
### 铜版纸成品库存 (万吨)



### 双胶纸成品库存



## 下游原纸价格（元/吨）



- 白卡纸：社会级：250-400g：市场价：山东：晨鸣纸业：白杨（日）
- 白板纸：250g：市场主流价：河北：天津玖龙纸业：地龙（日）
- 木浆生活用纸原纸：大轴：市场主流价：山东（日）
- 双胶纸：70g：市场价：天津：太阳纸业：天阳纸（日）
- 双铜纸：157g：市场高端价：山东：晨鸣纸业：晨鸣雪兔（日）

本报告中的信息均来源于公开资料，我公司对这些信息的准确性和完整性不作任何保证，也不保证所包含的信息和建议不会发生变更。我们已力求报告内容的客观和公正，但文中的观点和建议仅供参考客户应审慎考量本身需求。我公司及其雇员对使用本报告及其内容所引发的任何直接或间接损失概不负责。本报告版权归弘业期货所有，未经书面许可，任何机构和个人不得翻版、复制和发布；如引用、刊发需注明出处为弘业期货，且不得对本报告进行有悖原意的引用、删节和修改。

Copyright 2008 Holly Futures Co. Corp.

Holly Daily Information is made available as a complimentary service by Holly Futures Co. No further redistribution is permitted without written permission from Holly Futures Co. Holly Daily Information is intended to provide factual information, but its accuracy cannot be guaranteed. The views expressed in any article are solely those of the respective individuals cited.

研究报告全部内容不代表协会观点，仅供交流使用，不构成任何投资建议。