

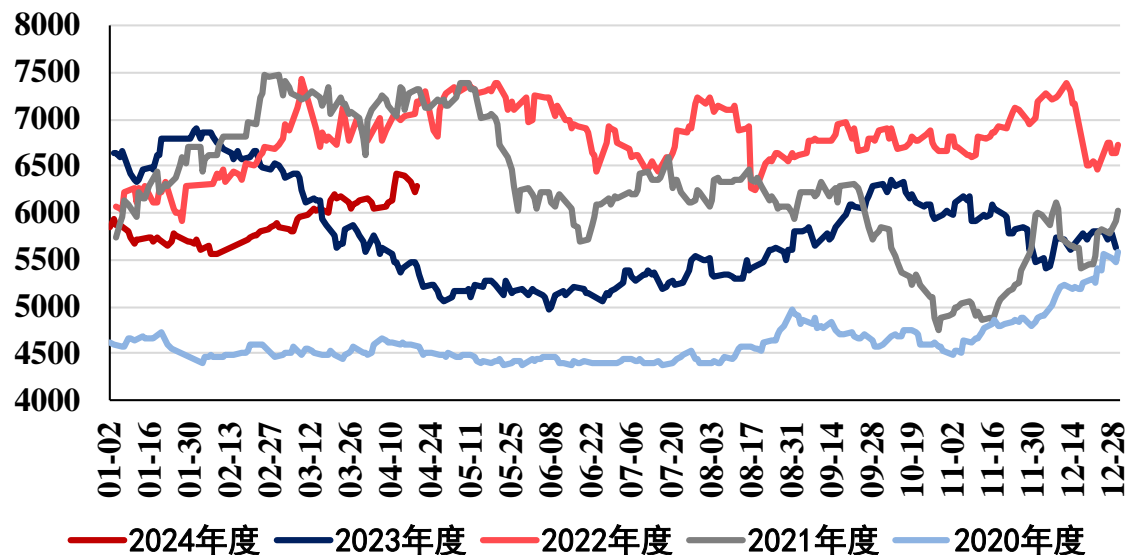


# 弘业期货纸浆产业链数据跟踪

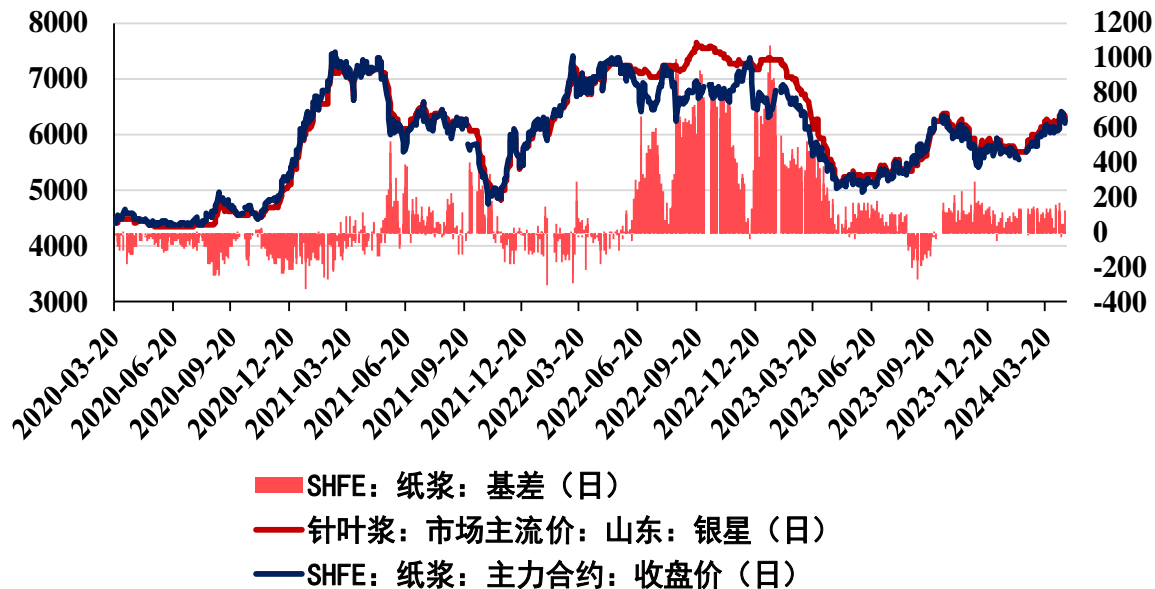
2024. 4. 22

- 盘面回顾：纸浆主力合约上周震荡调整，开盘6440，最高涨至6482，报收6290，跌幅2.18%。截至4月19日，纸浆2405合约前20多头持仓130150手（较上一日减少1359手），前20空头持仓126339手（较上一日减少6536手）。
- 现货价格：截至4月19日，山东银星6300元/吨（2019年11月至今，山东银星最低4350元/吨，最高7600元/吨，处于近5年60的百分位）；山东俄针6000元/吨。
- 进口成本：Mercer旗下加拿大月亮针叶浆4月报价820美元/吨，德国美森针叶浆报价810美元/吨。港上到货成本高位支撑浆价。
- 供应：芬林芬宝因近期旗下工厂发生长期停机导致纸浆产量锐减，4月份无量供应中国市场。4月份俄罗斯主要纸浆厂Iljim进行检修，影响其发运至中国数量。进口量有减少的预期。
- 需求：下游原纸厂家需求延续清淡走势，分纸种来看，白卡纸市场需求欠佳，个别纸厂下调纸价；部分生活纸厂陆续停机检修，对高价纸浆的消耗相应减缓；文化纸市场社会需求以及出版订单表现欠佳。
- 库存：截止2024年4月18日，中国纸浆主流港口样本库存量189.1万吨，环比上涨0.9%，同比下降6.5%，港口库存处于2023年以来的中高位水平。
- 消息面：纸浆生产商UPM开始对其位于乌拉圭的Fray Bentos工厂进行预定的全面维护停工（PGM），持续时间约两周。维护停机涉及一系列计划定期执行的任务，以优化工厂运营并确保流程效率。这些任务包括设备检查、机械和电气维护、特殊焊接、深度清洁和零件更换。
- 总结：进口成本及供应对浆价构成支撑，即便国内需求拖累浆价，可能回调幅度也比较有限，浆价或将坚挺运行。

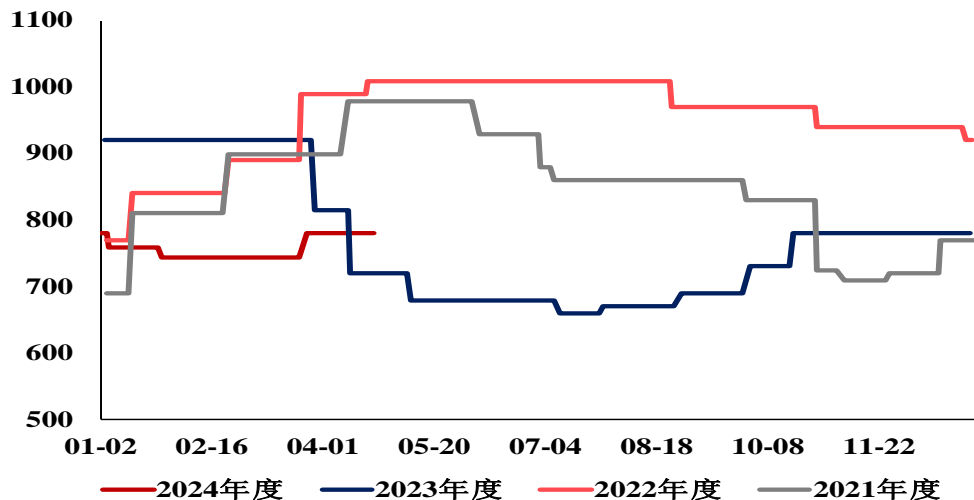
### 纸浆期货主力合约收盘价



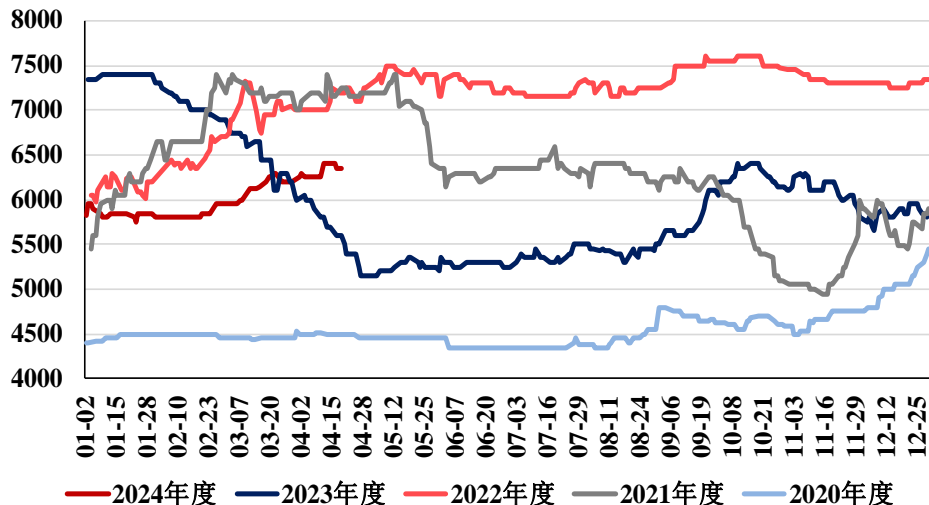
### 纸浆基差 (元/吨)



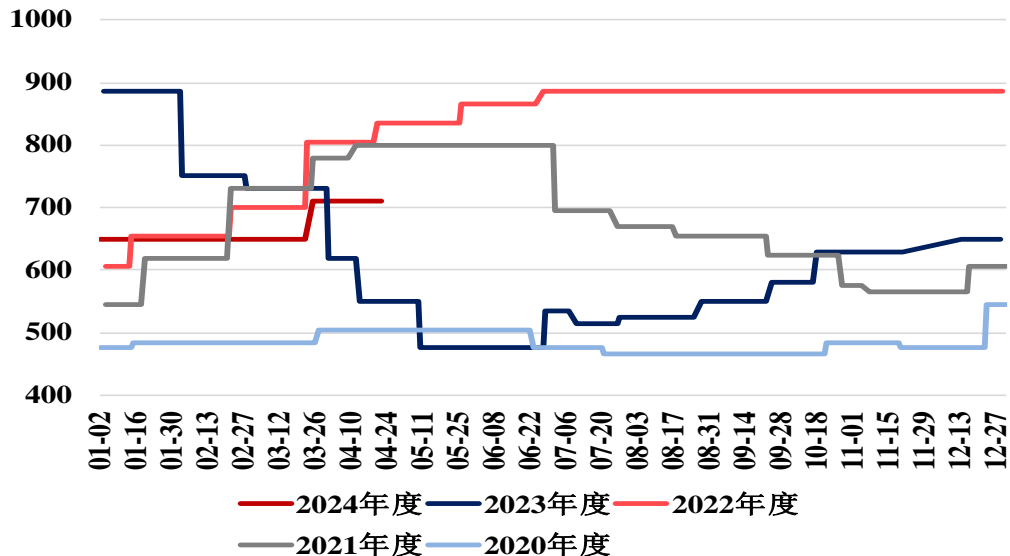
### 中国主港地区银星CFR中间价（美元/吨）



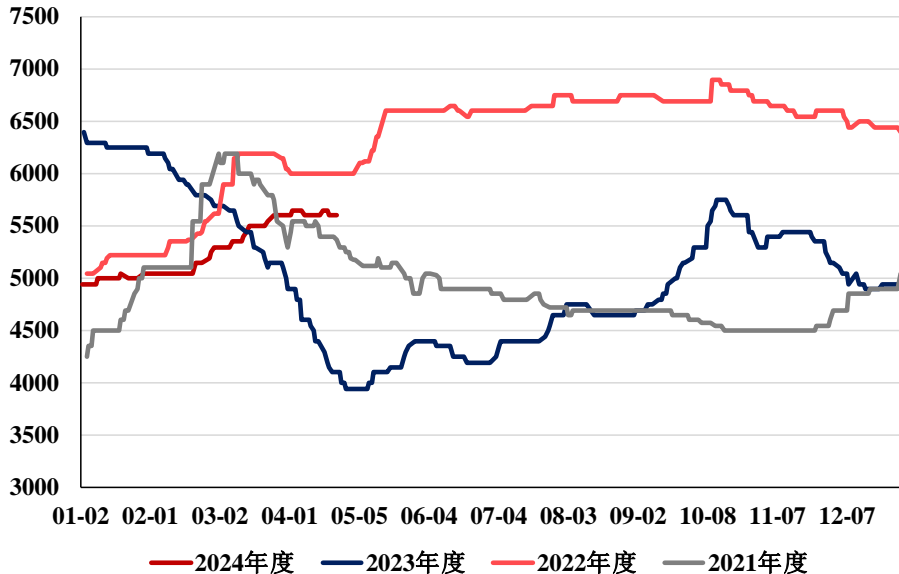
### 针叶浆银星（上海）市场价



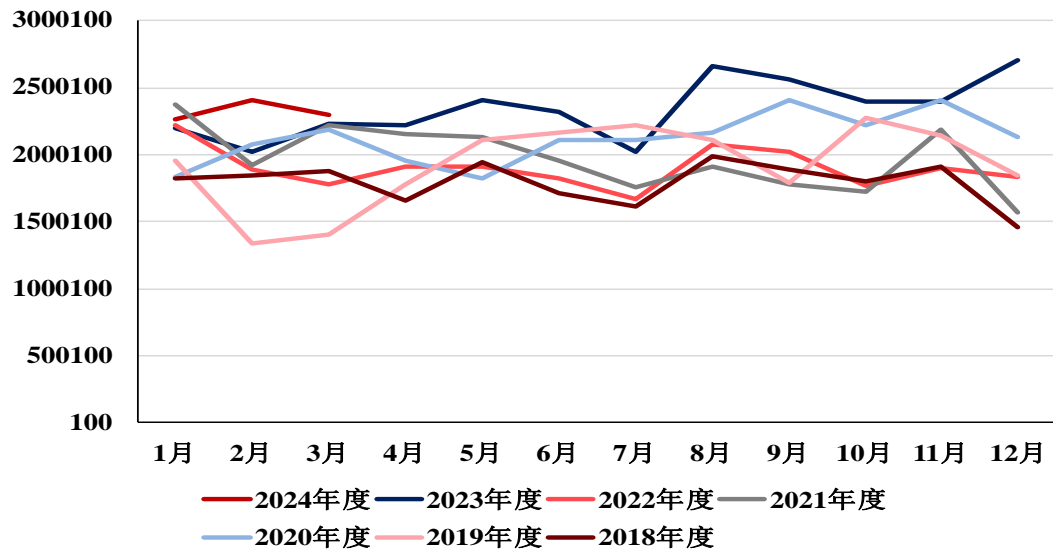
### 阔叶浆明星CFR中间价（美元/吨）



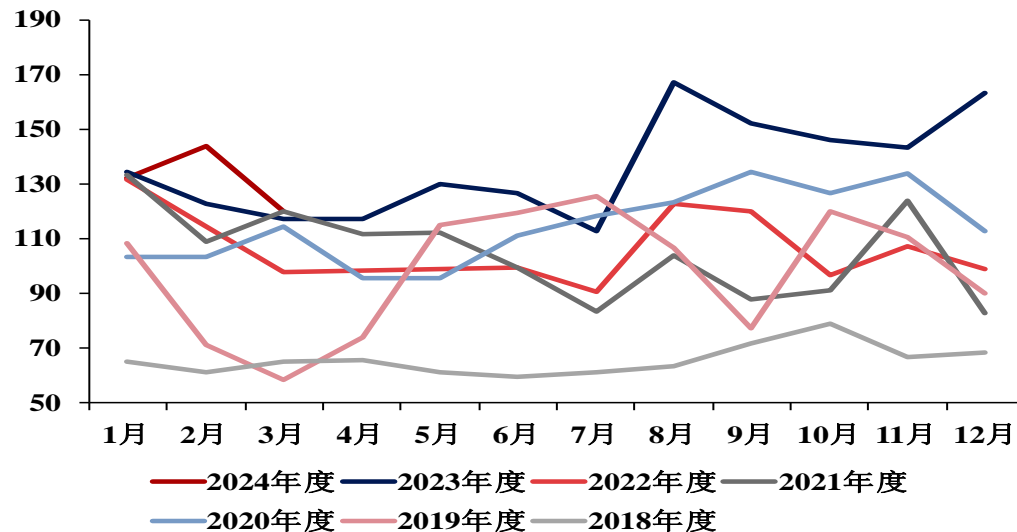
### 明星牌山东阔叶浆主流价（元/吨）



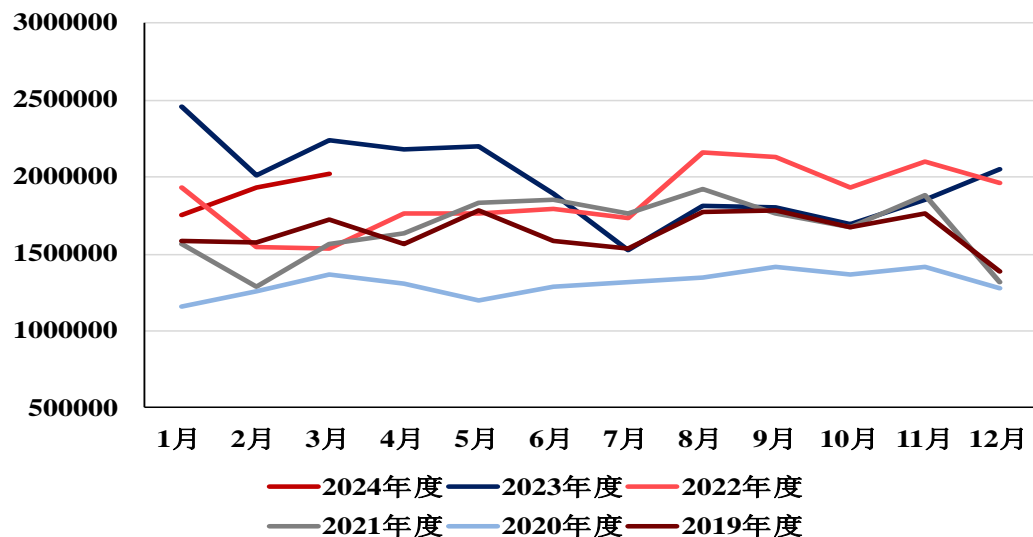
### 纸浆进口量（吨）



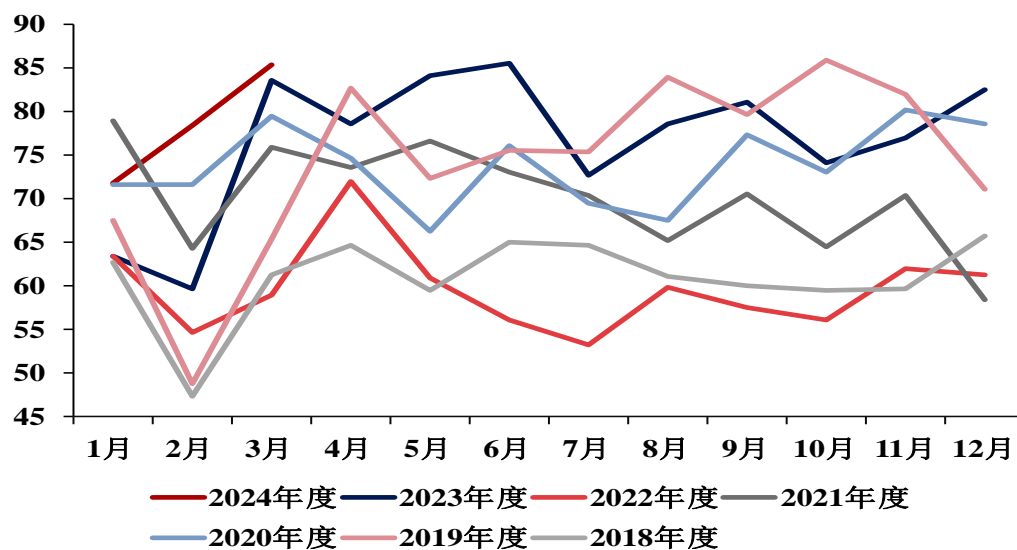
### 阔叶浆进口量（万吨）



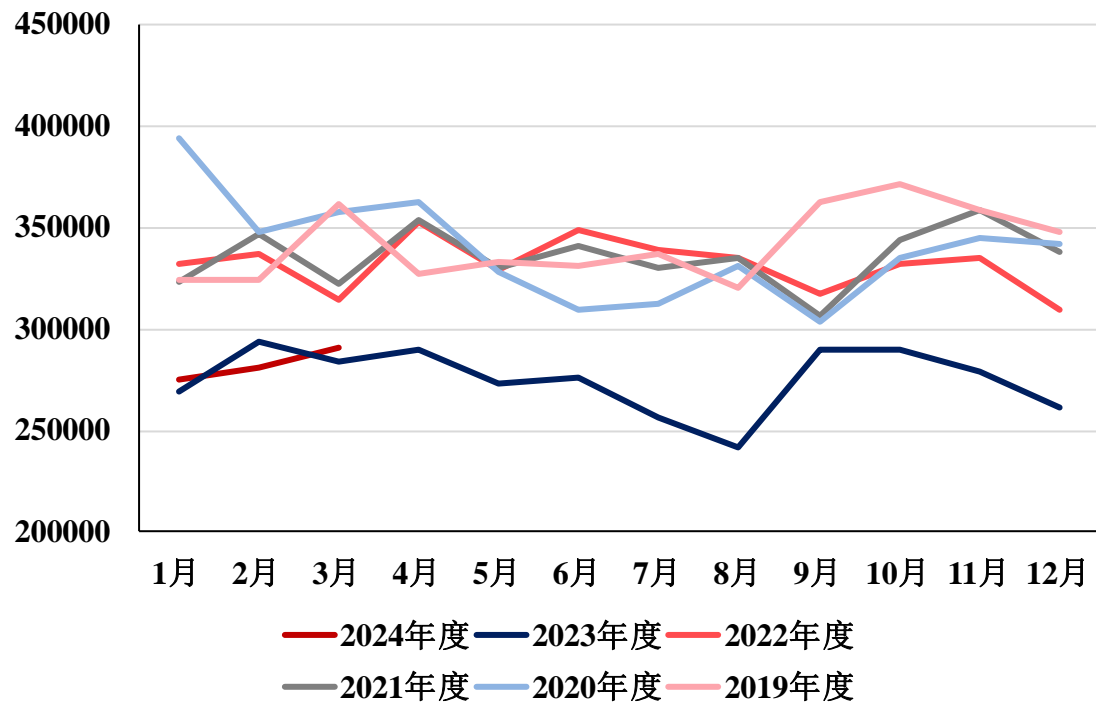
### 纸浆进口金额（美元）



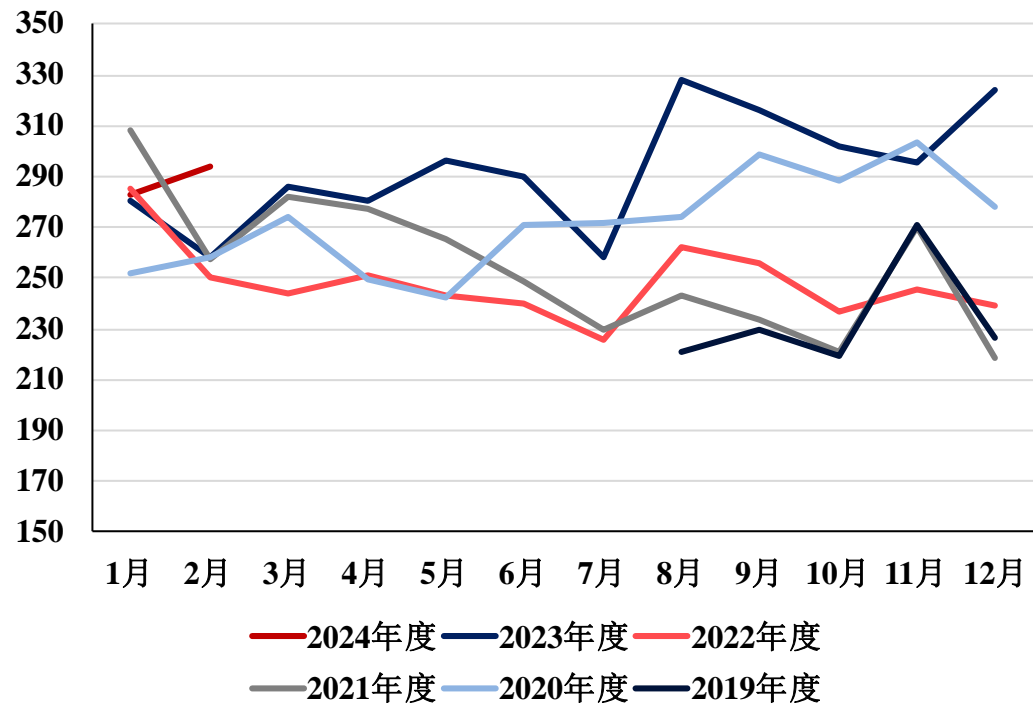
### 针叶浆进口量（万吨）



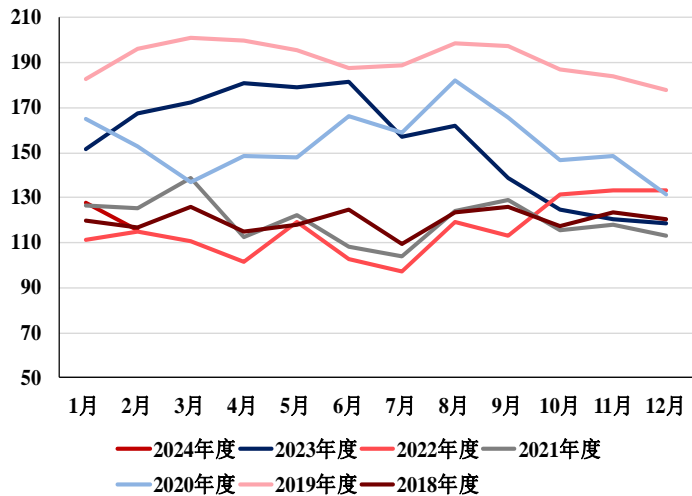
### 针叶浆欧洲消费量 (吨)



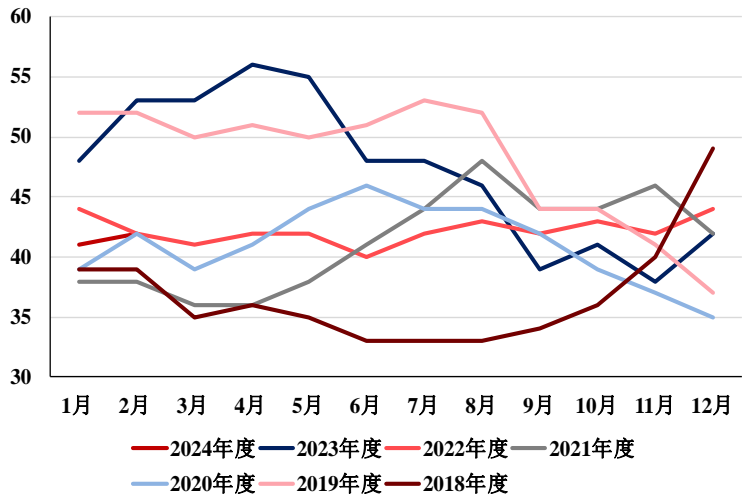
### 纸浆表观消费量 (万吨)



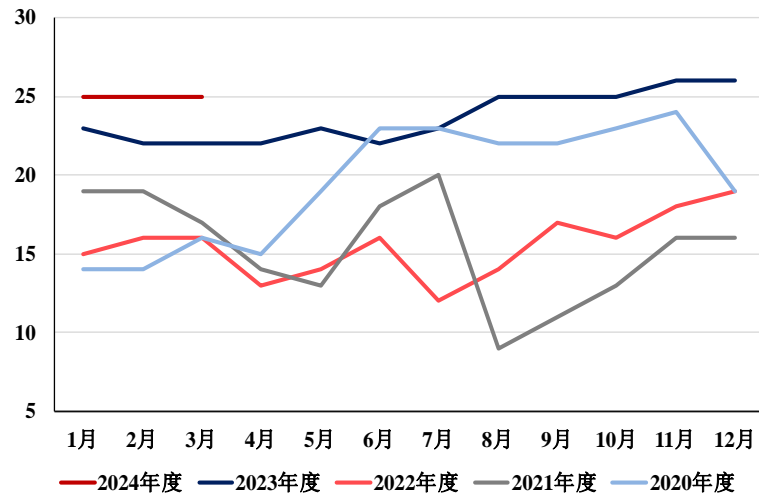
### 欧洲纸浆港口库存 (万吨)



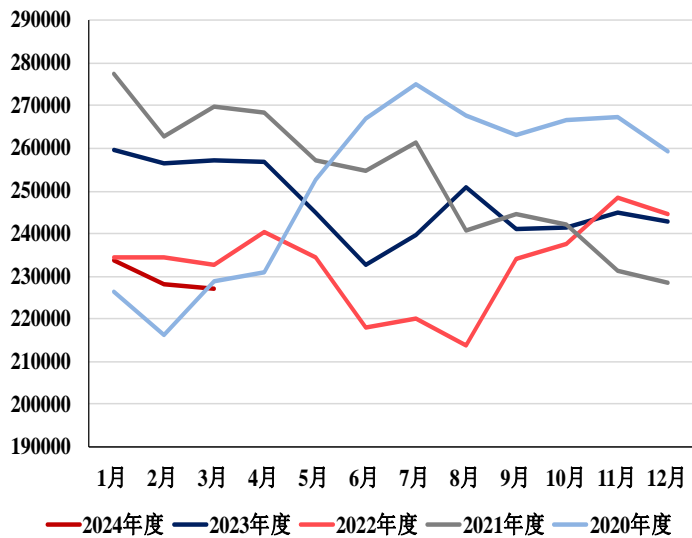
### 全球木浆成品库存可用天数



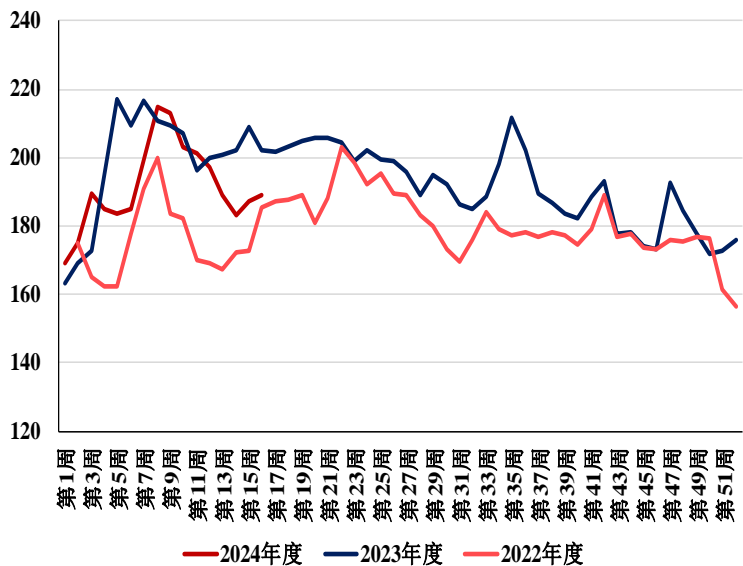
### 欧洲针叶浆库存可用天数



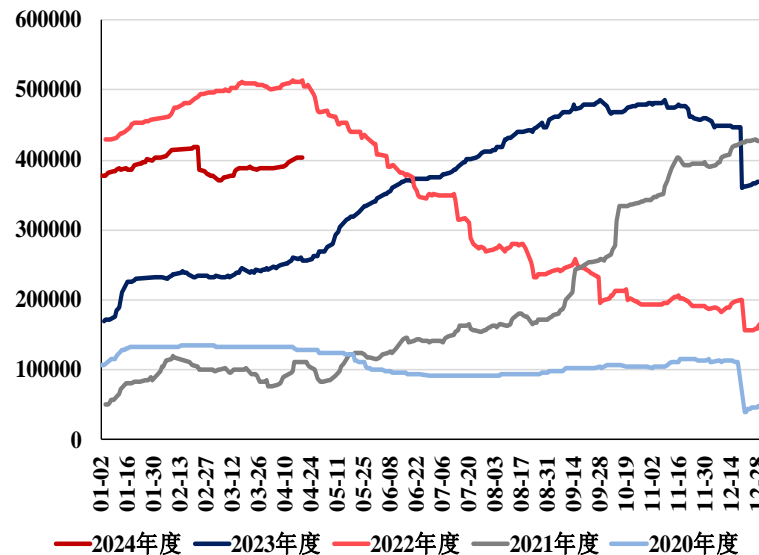
### 针叶浆欧洲库存 (吨)



### 纸浆港口库存 (万吨)

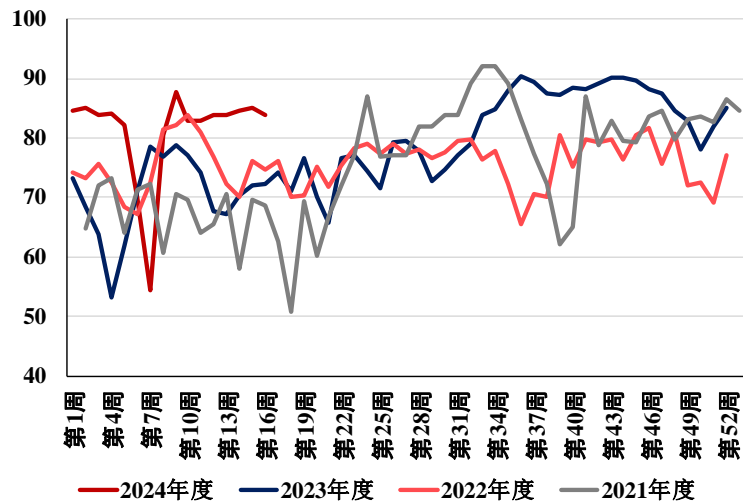


### 纸浆期货库存

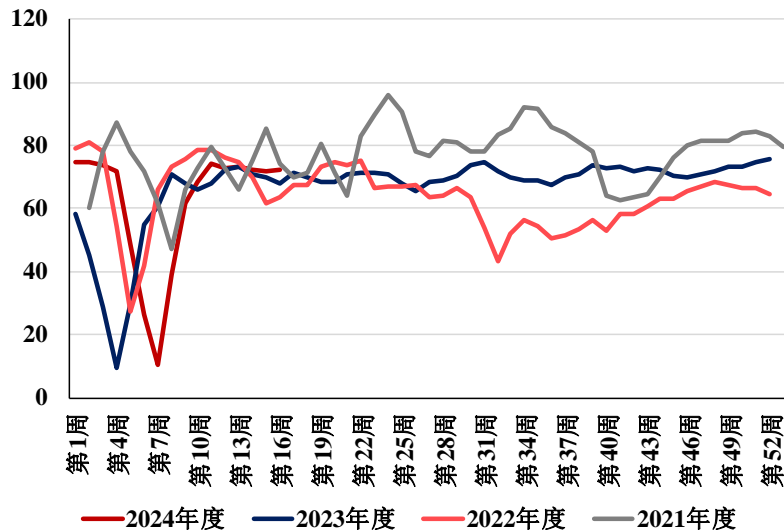


# 下游原纸开工

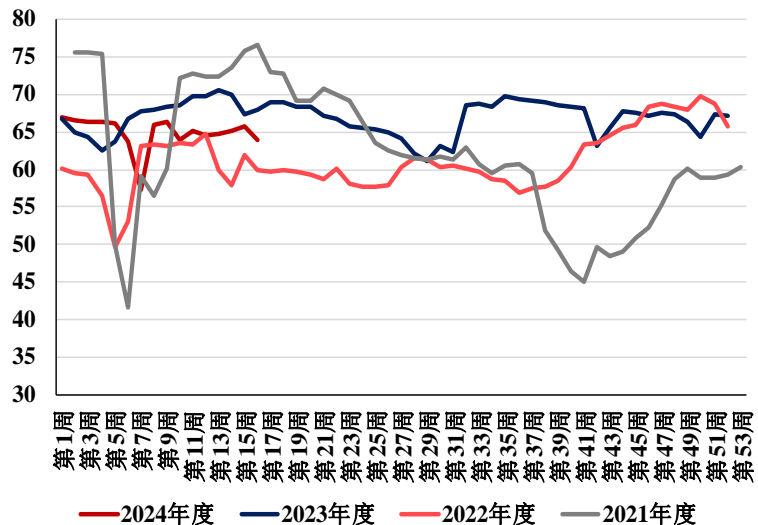
### 白卡纸开工率



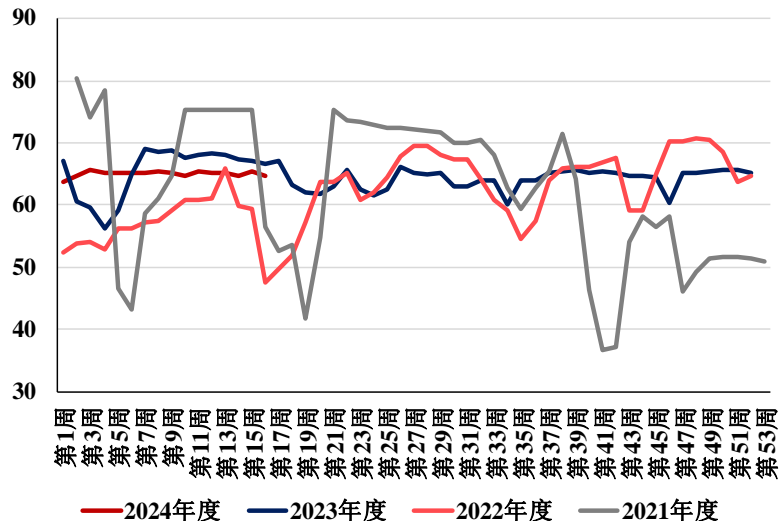
### 白板纸开工率



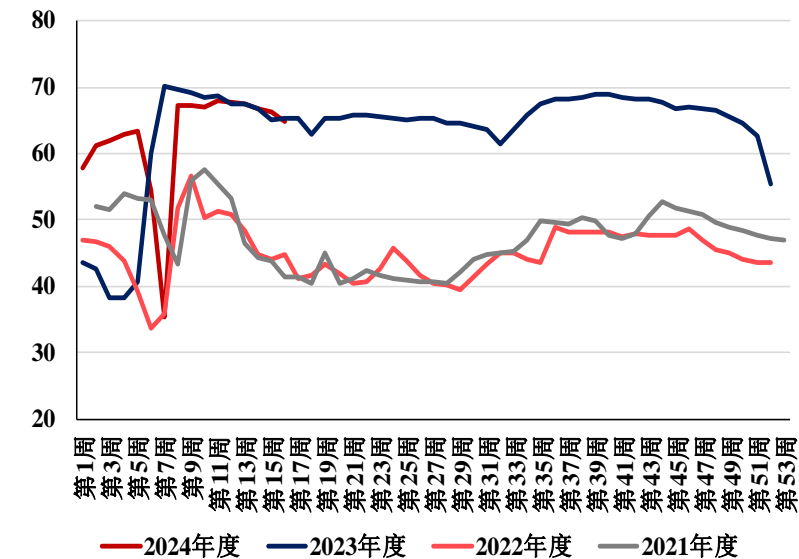
### 双胶纸开工率



### 铜版纸开工率

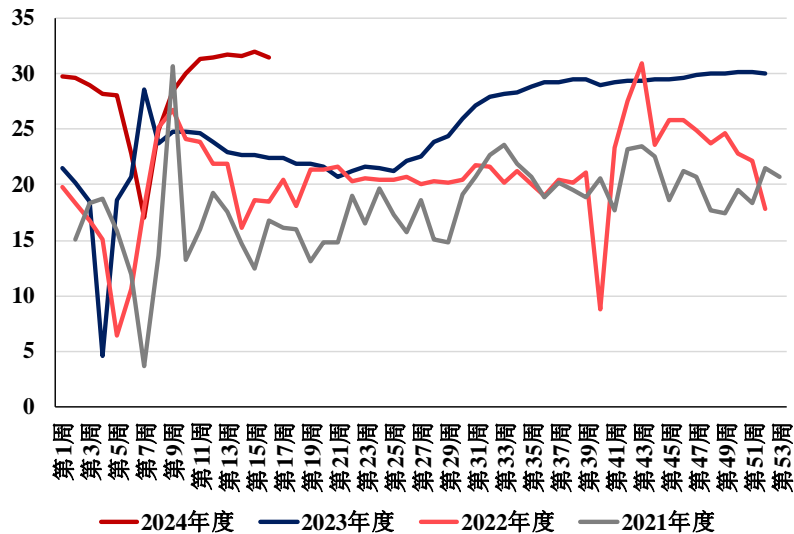


### 生活用纸开工率

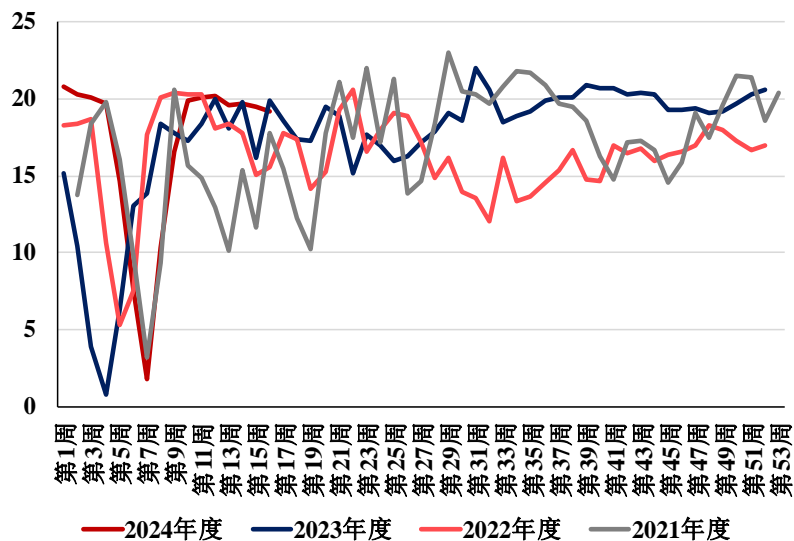




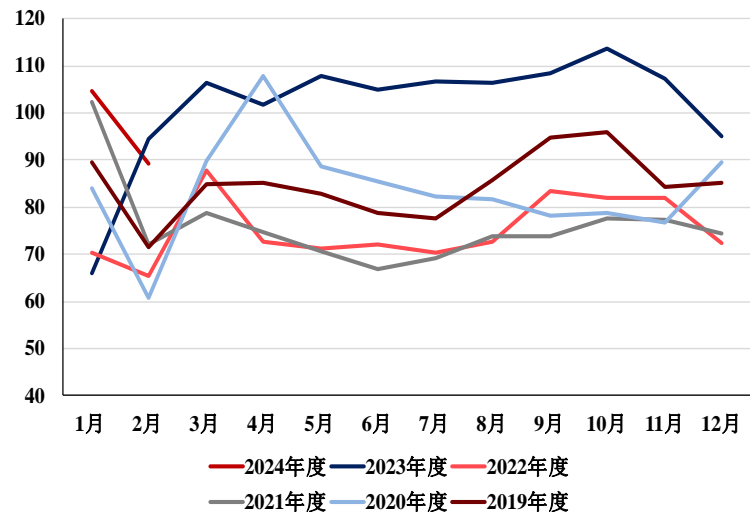
### 白卡纸生产企业销量(万吨)



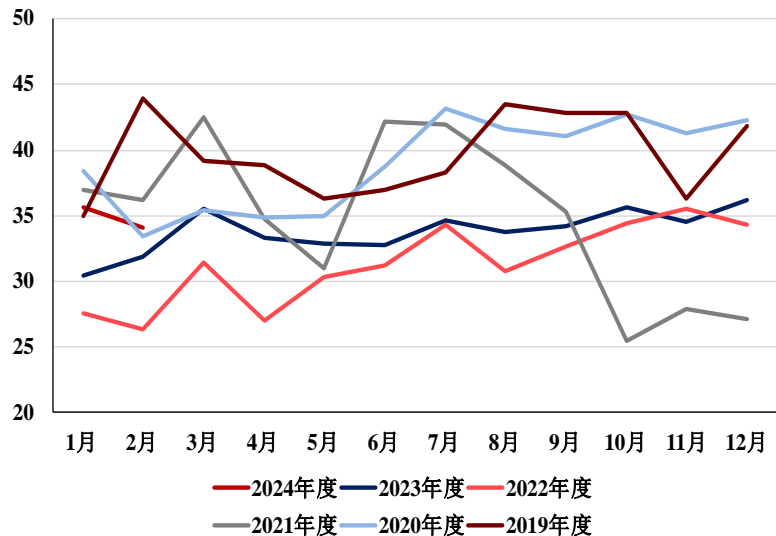
### 白板纸生产企业销量(万吨)



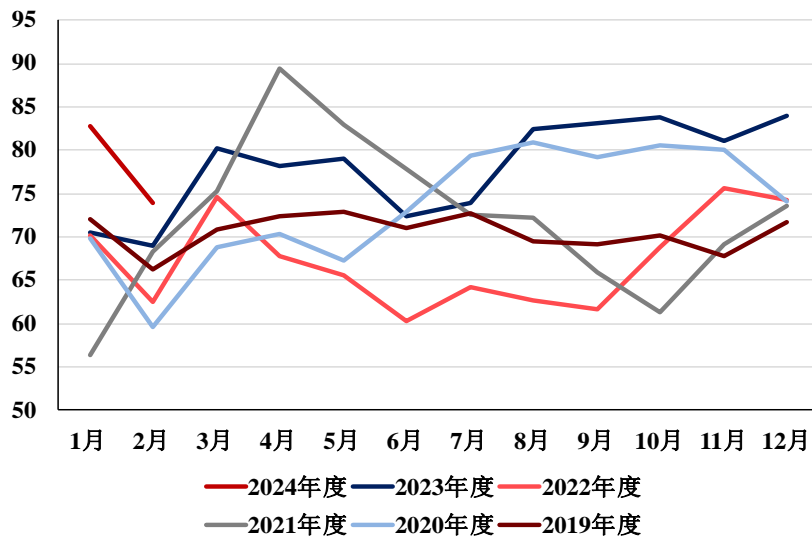
### 生活用纸表观消费量(吨)



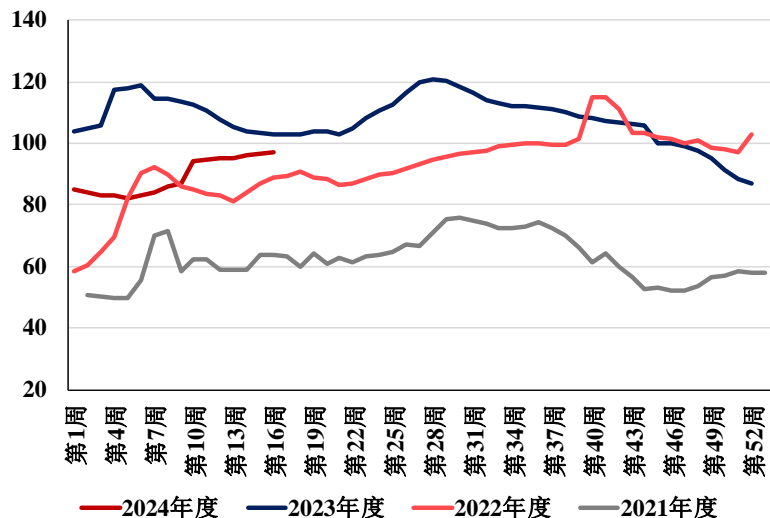
### 铜版纸表观消费量



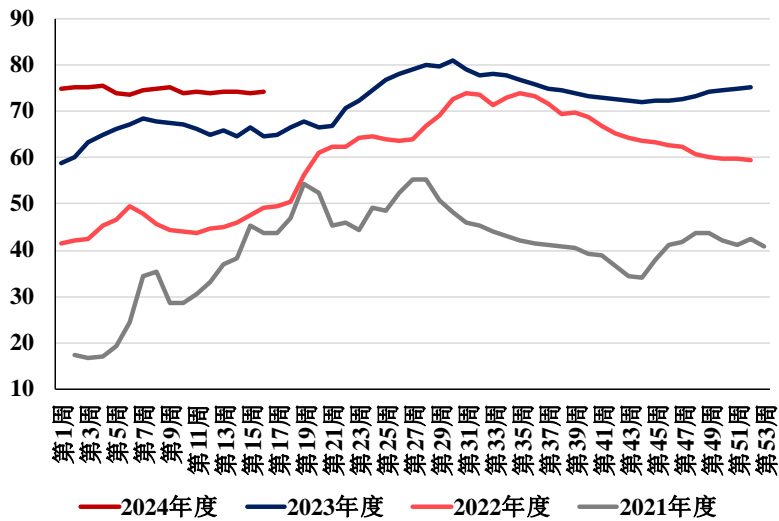
### 双胶纸表观消费量(万吨)



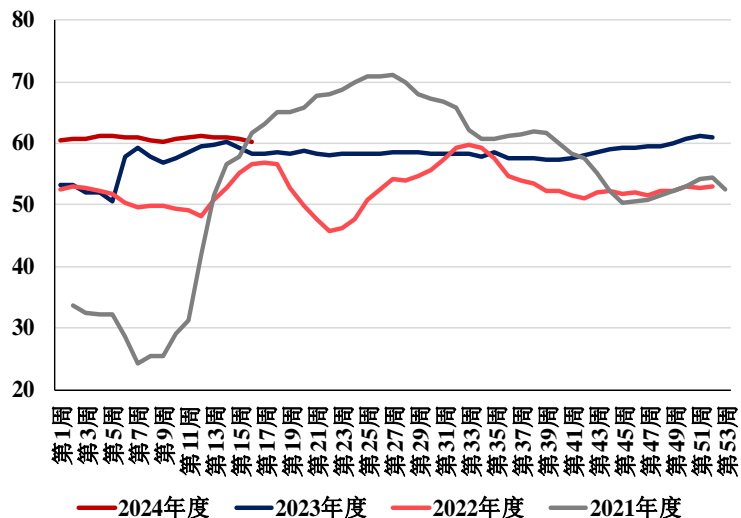
### 白卡纸厂内库存 (万吨)



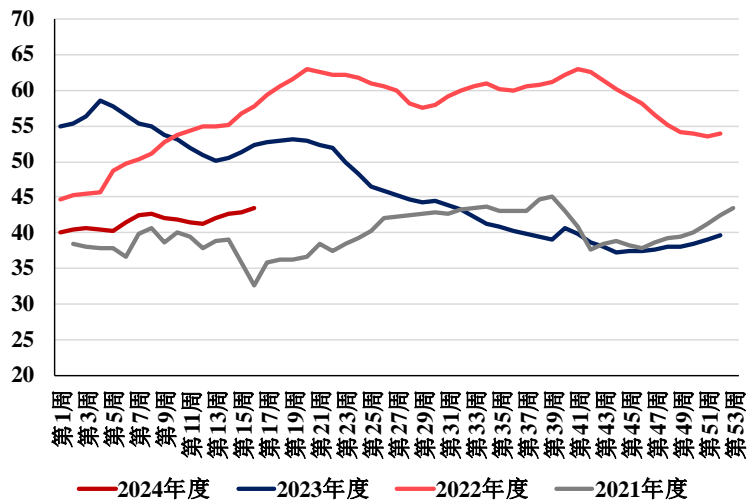
### 白板纸厂内库存 (万吨)



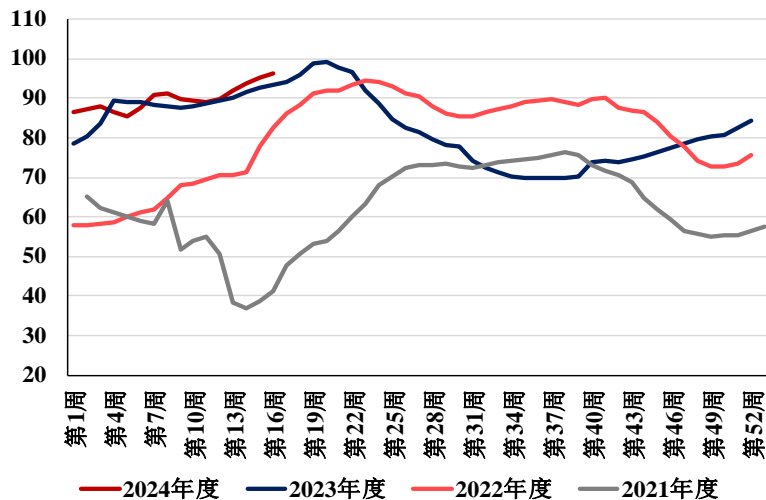
### 生活用纸厂内库存 (万吨)



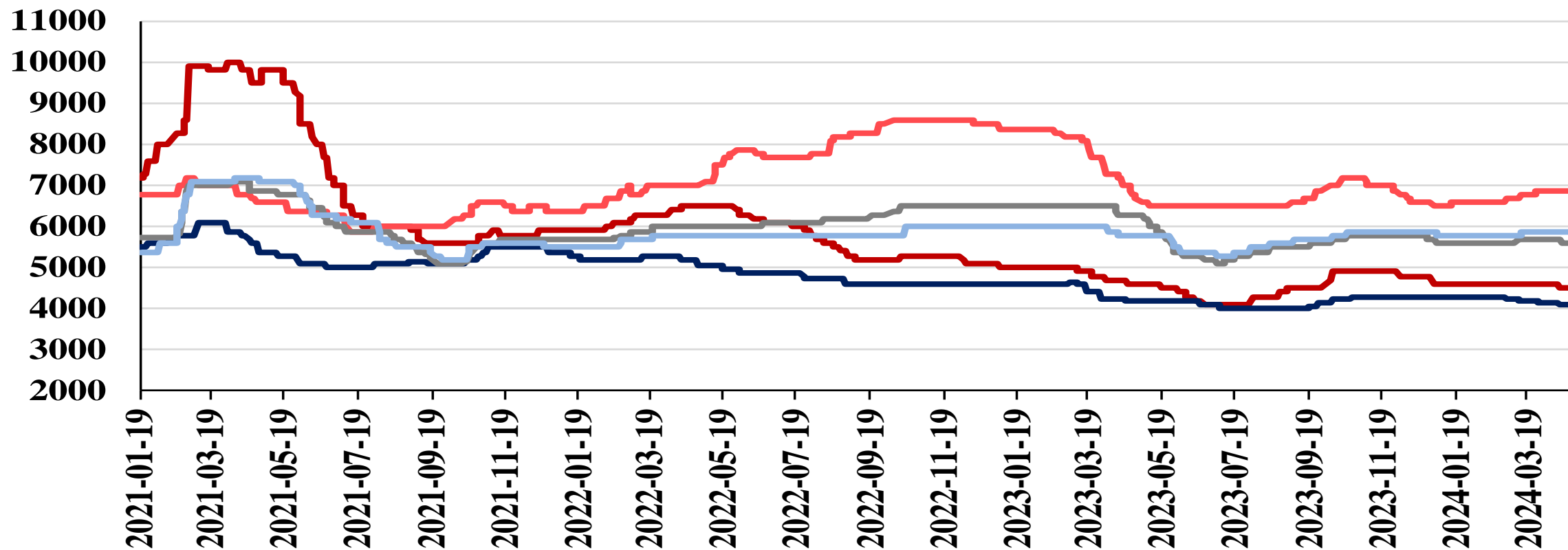
### 铜版纸成品库存 (万吨)



### 双胶纸成品库存



## 下游原纸价格（元/吨）



- 白卡纸：250-400g：市场价：山东：晨鸣纸业：白杨（日）
- 白板纸：250g：市场主流价：河北：天津玖龙纸业：地龙（日）
- 木浆生活用纸原纸：大轴：市场主流价：山东（日）
- 双胶纸：70g：市场价：天津：太阳纸业：天阳纸（日）
- 双铜纸：157g：市场高端价：山东：晨鸣纸业：晨鸣雪兔（日）

本报告中的信息均来源于公开资料，我公司对这些信息的准确性和完整性不作任何保证，也不保证所包含的信息和建议不会发生变更。我们已力求报告内容的客观和公正，但文中的观点和建议仅供参考客户应审慎考量本身需求。我公司及其雇员对使用本报告及其内容所引发的任何直接或间接损失概不负责。本报告版权归弘业期货所有，未经书面许可，任何机构和个人不得翻版、复制和发布；如引用、刊发需注明出处为弘业期货，且不得对本报告进行有悖原意的引用、删节和修改。

Copyright 2008 Holly Futures Co. Corp.

Holly Daily Information is made available as a complimentary service by Holly Futures Co. No further redistribution is permitted without written permission from Holly Futures Co. Holly Daily Information is intended to provide factual information, but its accuracy cannot be guaranteed. The views expressed in any article are solely those of the respective individuals cited.

研究报告全部内容不代表协会观点，仅供交流使用，不构成任何投资建议。